



شركة

شركة اهلوس نوين شايان صنعت



**SHAYAN**  
CONTAINER



شرکت اطلس نوین شایان صنعت

ساخت و تعمیر اتاق بار خودروهای سبک و سنگین  
فلزی، ایزوله و یخچالی



SHAYAN  
CONTAINER

Manufacturer and Repairing  
Semi-Heavy & Heavy Cargo Truck



www.shayantruck.com  
0912 888 6100



SHAYAN  
CONTAINER

Manufacturer and Repairing  
Semi-Heavy & Heavy Cargo Truck

www.shayantruck.com

021 - 5658 5658



تهران، اتوبان ساوه، خروجی صباشهر  
بعد از آدران، خیابان سعدی، پلاک ۶



shayantruck



www.shayantruck.com



shayantruck



atlas-novin-shayan





## درباره ما

بیش از نیم قرن از حضور شایان در جمع ایرانیان (صنعت حمل و نقل، توزیع، پخش و ...) می گذرد. در این مدت حضور حدود صدها سازمان، موسسات دولتی و نظامی، شرکت های خصوصی و هزاران مشتری به صورت مستقیم با انواع محصولات شایان در ارتباط بوده اند که در این رهگذر بسیاری از کسب و کارها نیز برای تجهیز ناوگان توزیع و پخش خود برای نهایی کردن سفارشات خود بر سر میز مذاکره نشسته اند.

ما در شایان و در طی این ۵۲ سال فعالیت مستمر، مهم ترین ماموریتی را که همواره در نظر داشته ایم ایجاد قیمت های رقابتی در عین حال افزایش سطح کیفی و ایمنی در تمامی محصولات و شیرینی انتخابی مطمئن برای مشتریان گرامی بوده است. در حال حاضر مجموعه شایان با فضایی بالغ بر ۶۰۰۰ متر مربع شامل فضای تولید، اداری، انبار محصولات و پارکینگ خودروپی در حال ادامه فعالیت تولیدی و فروش خود می باشد و در شرایط کنونی به لطف همت نیروهای جوان و با استعداد، با بهره گیری از تجربه ی مدیران خود در پی ایجاد شبکه نمایندگی گسترده و خدمات پشتیبانی پس از فروش با در نظر گرفتن بالاترین استانداردها به وسعت پهنة ی ایران عزیزمان است.



شرکت اطلس نوین شایان صنعت

Manufacturer and Repairing  
Semi-Heavy & Heavy Cargo Truck

**چشم انداز ۵ ساله کاربری سازی شایان**  
رهبری بازار با توسعه و پویایی ناوگان حمل و نقل

**ماموریت ۵ ساله کاربری سازی شایان**  
مجموعه شایان به عنوان تولید کننده حرفه ای انواع کاربری با بیش از نیم قرن تجربه درخشان در صنعت حمل و نقل در تلاش است با بکارگیری ایده های خلاقانه و روش های نوین مهندسی و بازاریابی، بهترین حق انتخاب و بالاترین سطح رضایتمندی را به مشتریان خود ارائه نماید.

**گواهینامه ها و استانداردها**  
از جمله افتخارات مجموعه شایان، کسب گواهینامه های ایزو از مراجع صدور تحت اعتبار ASCB در سطح بین المللی و دریافت گرید A از سوی انجمن کاربری سازان در سطح ملی می باشد. ارتقاء سطح کیفی محصولات و توجه به نیاز روز صنعت کاربری سازی، همسو با بهبود مستمر، بیانگر سازگاری خدمات و فرایندهای سازمان با استانداردهای ملی و بین المللی است.



SHAYAN  
CONTAINER

01

# Time Line

## دهه ۲۰

تولد حاج علی اکبر شایان در شهر نفرش



## دهه ۳۰

مهاجرت ایشان به تهران و شروع کار در کارگاه آهنگری اصغر قندچی پدر صنعت کامیون سازی



## دهه ۴۰

تاسیس کارگاه کوچک در شرق تهران توسط حاج علی اکبر شایان



## دهه ۵۰

تاسیس کارگاه در جاده خاوران و شروع به فعالیت اتاق سازی اتوبوس



## دهه ۶۰

در سالهای جنگ، ساخت اتاق آمبولانس، وانت و جیب های ارتشی صورت میگرفت.



## دهه ۷۰

پس از پایان جنگ و نیاز مستمر کشور، ایشان اقدام به تاسیس تعاونی اتاق سازان اتوبوس و مینی بوس کردند.



## دهه ۸۰

توسعه در منطقه رباط کریم و شروع ساخت اتاق کامیون



## دهه ۹۰

فوت مرحوم حاج علی اکبر شایان بنیانگذار مجموعه شایان در سال ۱۳۹۱، آغاز دوره مدیریت فرزند ایشان جناب آقای مهندس سیامک شایان



### شایان در یک نگاه

- تاسیس در سال ۱۳۴۸ با نام اتاق سازی شایان
- ثبت شرکت حقوقی در سال ۱۳۹۹ با نام شرکت اطلس نوین شایان صنعت به شماره ثبت ۳۶۵۳ (سهامی خاص)
- ساخت، تعمیر و نگهداری انواع اتاق حمل بار مخصوص خودروهای سبک، نیمه سنگین و سنگین
- ساخت انواع کانتینرهای ساندویچ پانل و ایزوله ثابت و سیار (همراه با یونیت های بالا و زیر صفری)
- دارنده رتبه A در زمینه تولید و ساخت انواع کاربری سرمایشی، باری و سیار
- عضو فعال انجمن کاربری سازان ایران
- دارنده گواهینامه استاندارد از سوی وزارت صنعت، معدن و تجارت
- ارائه گارانتی یکساله و خدمات پس از فروش پنج ساله تمامی محصولات
- سبک سازی و تحلیل تنش به روش المان محدود





# برخی از مشتریان





محصولات سنگین و نیمه سنگین  
Heavy & Semi-Heavy Products

01

- |    |                                      |         |
|----|--------------------------------------|---------|
| 01 | سقف دار فلزی بدنه کرکره              | Page 07 |
| 02 | سقف دار فلزی بدنه صاف                | Page 11 |
| 03 | یخچالدار بالای صفری                  | Page 15 |
| 04 | یخچالدار زیر صفری                    | Page 19 |
| 05 | سقف دار چادری                        | Page 23 |
| 06 | تیغه دار حمل نوشابه و آب معدنی ۶ درب | Page 27 |
| 07 | تیغه دار حمل نوشابه و آب معدنی ۲ درب | Page 31 |
| 08 | ساندویچ پانل ایزوله                  | Page 35 |
| 09 | باری فلزی / چوبی                     | Page 39 |
| 10 | لبه دار ثابت / متحرک                 | Page 43 |
| 11 | آتلیه تعمیرگاهی سیار                 | Page 47 |
| 12 | آشپزخانه سیار                        | Page 51 |
| 13 | مشبک حمل طیور                        | Page 55 |
| 14 | سقف دار فلزی بدنه تابلودار           | Page 59 |





SHAYAN  
CONTAINER



06 SHAYAN  
CONTAINER



SHAYAN  
CONTAINER

کاربری سقف دار فلزی  
بدنه کرکره

01



## Corrugated plate box truck



### سقف دار فلزی بدنه کرکره

یکی از بهترین انتخاب های پیش روی مشتریان جهت جابجایی بارهای بین شهری و حمل کالا در شرکت های پخش محسوب می شود.

شاسی خم کاری شده فولادی، اتصالات منطبق با استاندارد ۱۱۸۸۹، جوشکاری با گاز محافظ توسط تجهیزات مرکله آلمان، وجود ورق های روغنی با مقاومت کششی بالا در ساختار بدنه به فرم خم های متقارن و عمودی با تأثیر مثبت بر سطح مقطع نواحی جوش خورده، اسیدشویی و پاشش یکنواخت رنگ روغنی خودرویی کحالی در چند لایه، وجود رابر PVC دور درب ها، سیلرکاری تمامی درزها با چسب پلی یورتان، عایق کاری نواحی داخلی و خارجی در معرض رطوبت و کنترل پیوسته حین تولید در تمامی مراحل ساخت با افزودن امکاناتی سفارشی نظیر درب بغل به صورت کشویی یا لولایی جهت بهبود دسترسی به بار در نواحی انتهایی اتاق بدون جابجایی و صرفا با بازگشایی یک درب، امکان افزایش ارتفاع اتاق بار تا 2600mm جهت حمل کالاهای با ارتفاع بلندتر و همچنین نصب لیفت بک جهت اتوماتیک شدن و سهولت هرچه بیشتر بارگیری و تخلیه بار، از جمله خدماتی است که تردید انتخاب را از میان برداشته و نوید بخش محصولی مهندسی منطبق با نیاز مشتریان می باشد.

## جدول مشخصات فنی

SH-RMB-225	SH-RMB-224	SH-RMB-210	کد محصول	
سقف دار فلزی بدنه کرکره			نام فنی محصول	
ورق فولادی روغنی ST12 به ضخامت 1.5 میلی متر صاف			جنس بدنه	
ورق فولادی ST37 به ضخامت 3 میلی متر			جنس کف	
ورق فولادی روغنی ST12 به ضخامت 1.5 میلی متر			جنس و نوع درب عقب	
قطعات و مقاطع فولادی ST37			ساختار شاسی و قطعات فلزی	
عایق PVC با لاستیک مخصوص / فلزی			پوشش دور درب ها	
رنگ روغنی خودروبی			نوع رنگ	
فلزی / گالوانیزه / استیل			یراق آلات	
8تن	6تن	5تن	انواع خودرو بر اساس تناژ	
6200	5200	3200	طول	ابعاد خارجی (میلی متر)
2180	2180	1950	عرض	
2400	2400	2400	ارتفاع	
6120	5120	3120	طول	ابعاد داخلی (میلی متر)
2100	2100	1870	عرض	
2320	2320	2340	ارتفاع	
8000	6000	5200	کیلوگرم	وزن ناخالص
1400	1260	760	کیلوگرم	وزن اتاق بار
2800	2700	1800	کیلوگرم	وزن خودرو
3800	2040	2640	کیلوگرم	جرم مجاز بارگذاری ±
26	22	12	متر مکعب	حجم مفید
ایسوزو - فاو - آمیکو - فوسو - شیلر - الوند - کاویان - هیوندای - جک - فورس			مناسب برای خودروهای	
حمل مواد غذایی فاسد نشدنی ، حمل بارهای درون شهری			کاربرد در صنایع	
درب بغل : لولایی - کشویی جعبه ابزار، گل پخش کن، زاپاس بند، حفاظ باتری، جعبه پول انواع روشنایی، گارد بغل، سپر، بادگیر و آفتاب گیر، ضربه گیر درب اضافه، مخزن سوخت، یخچال، منبع آب، نردبان			تجهیزات سفارشی	
مطابق با معیارهای موسسه استاندارد و تحقیقات صنعتی ایران ISIRI				

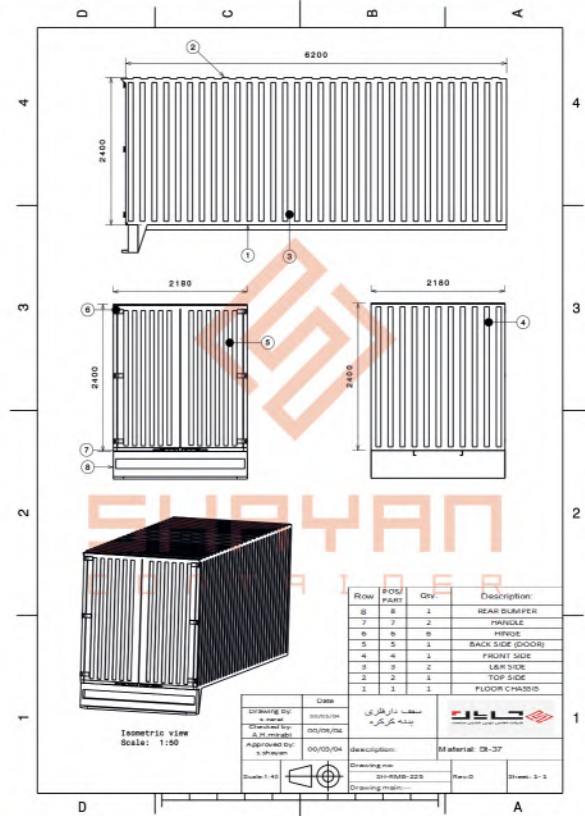
مشخصات فنی

# نقشه های فنی

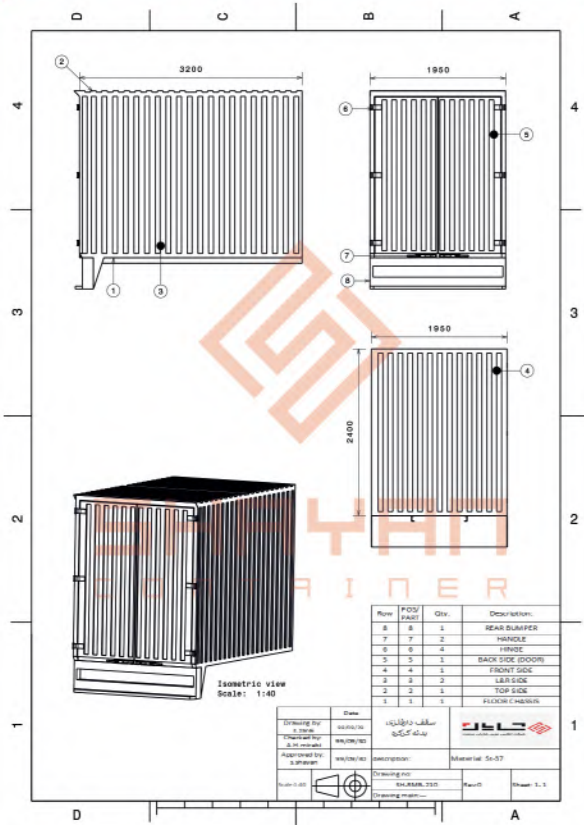
## SHAYAN CONTAINER



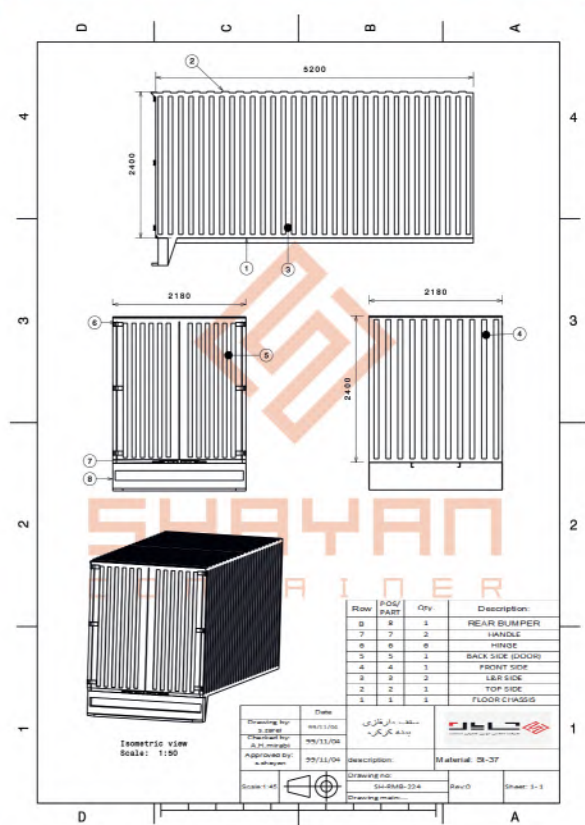
### مدل SH-RMB-225 / هشت تن



### مدل SH-RMB-210 / پنج تن



### مدل SH-RMB-224 / شش تن





**SHAYAN**  
CONTAINER

## سقف دار فلزی بدنه صاف



## Dry Cargo box truck



### سقف دار فلزی بدنه صاف

گزینه ای مناسب و مدافعی تمام قد در حفظ امنیت بار، جهت جابجایی محموله در اتوبار ها، شرکت های پخش و حمل اثاثیه منزل می باشد. این کاربری با شاسی خم کاری شده فولادی خود، اتصالات منطبق با استاندارد ۱۱۸۸۹، جوشکاری گاز محافظ با تجهیزات مرکله آلمان توسط جوشکاران ماهر و کنترل پیوسته حین تولید در تمامی مراحل ساخت، مشتری را نسبت به وجود کیفیت محصول مطمئن می سازد.

وجود ورق روغنی با مقاومت کششی بالا در ساختار بدنه، استفاده از پوشش یکنواخت و ضخامت بالای رنگ روغنی کحالی، وجود عایق رابر PVC دور درب ها و آبریز بالای درب عقب به همراه درزگیری کامل درون و بیرون بدنه با چسب PU، نفوذ آب و رطوبت را به بار حمل شده غیرممکن ساخته تا ترکیب امنیت، زیبایی، ظرافت و استحکام را بی چون و چرا به مصرف کننده عرضه نماید.

امکان افزایش ارتفاع اتاق بار تا 2600mm جهت حمل کالاهایی با ارتفاع بلندتر نظیر یخچال، ساخت یک یا چند درب بغل، نصب لیفت بک بر روی شاسی و پشت درب ها جهت اتوماتیک شدن و سهولت هرچه بیشتر بارگیری و تخلیه بار، یک مزیت رقابتی دیگر بوده که رضایت مشتری در این محصول را به حد اعلا می رساند.

## جدول مشخصات فنی

SH-RMF-215	SH-RMF-214	SH-RMF-110	کد محصول	
سقف دار فلزی بدنه صاف			نام فنی محصول	
ورق فولادی روغنی ST12 به ضخامت 1.5 میلی متر صاف			جنس بدنه	
ورق فولادی ST37 به ضخامت 3 میلی متر			جنس کف	
ورق فولادی روغنی ST12 به ضخامت 1.5 میلی متر			جنس و نوع درب عقب	
قطعات و مقاطع فولادی ST37			ساختار شاسی و قطعات فلزی	
عایق PVC با لاستیک مخصوص / فلزی			پوشش دور درب ها	
رنگ روغنی خودرویی			نوع رنگ	
فلزی			پراق آلات	
8تن	6تن	5تن	انواع خودرو بر اساس تناژ	
6200	5200	3200	طول	ابعاد خارجی (میلی متر)
2200	2200	1950	عرض	
2400	2400	2200	ارتفاع	
6120	5120	3120	طول	ابعاد داخلی (میلی متر)
2120	2120	1870	عرض	
2320	2320	2140	ارتفاع	
8000	6000	5200	کیلوگرم	وزن ناخالص
1500	1350	820	کیلوگرم	وزن اتاق بار
2800	2700	1800	کیلوگرم	وزن خودرو
3700	1950	2580	کیلوگرم	جرم مجاز بارگذاری ±
30	25	13	متر مکعب	حجم مفید
ایسوزو - فاو - آمیکو - فوسو - شیلر - الوند - کاپیان - هیوندای - جک			مناسب برای خودروهای	
حمل اثاثیه منزل / شرکت های پخش			کاربرد در صنایع	
درب لولایی جعبه ابزار، گل پخش کن، زاپاس بند، حفاظ باتری، جعبه پول انواع روشنایی، گارد بغل، سپر، بادگیر و آفتاب گیر، ضربه گیر درب اضافه، مخزن سوخت، یخچال، منبع آب، نردبان			تجهیزات سفارشی	
مطابق با معیارهای موسسه استاندارد و تحقیقات صنعتی ایران ISIRI				

مشخصات فنی

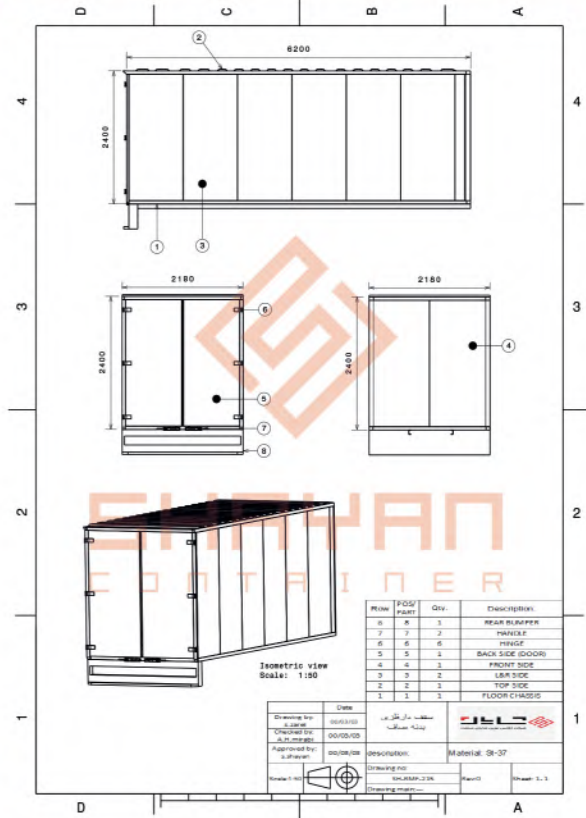


# نقشه های فنی

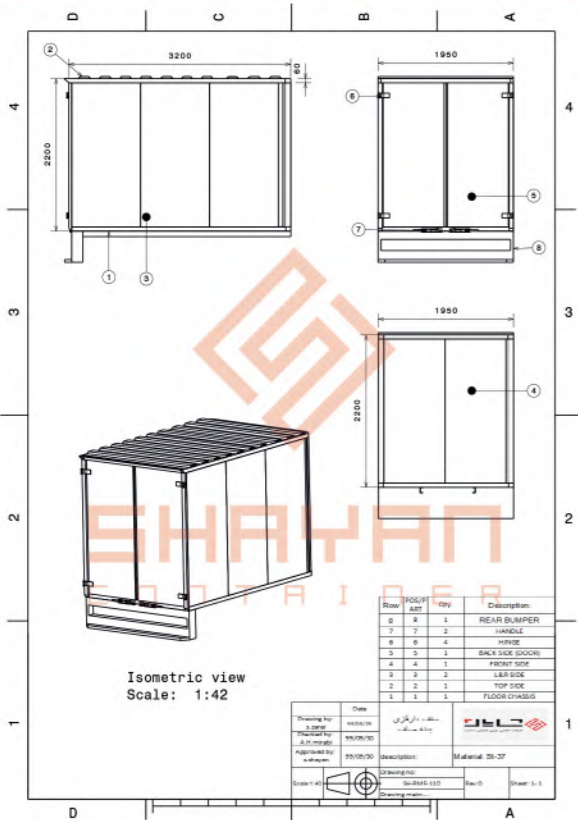
## SHAYAN CONTAINER



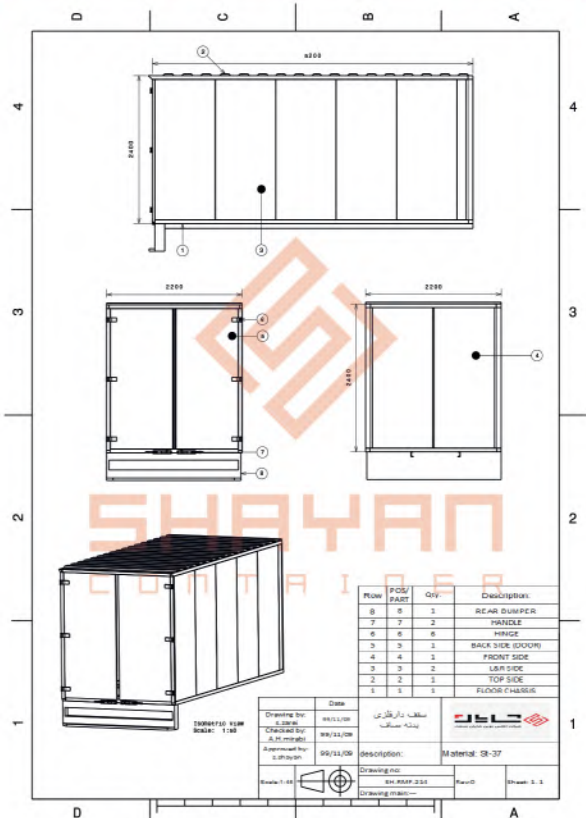
### مدل SH-RMF-215 / هشت تن



### مدل SH.RMF.110 / پنج تن



### مدل SH-RMF-214 / شش تن





SHAYAN  
CONTAINER

یخچالدار بالای صفری

03



## Refrigerated box truck (above - zero)



### یخچالدار بالای صفری

از اتاق های حمل بار و مجهز به یونیت سرمایشی جهت نگهداری مواد پیش سرد شده و با نیاز به محدوده دمایی بالای صفر، مانند فراورده های پروتئینی، میوه، گوشت گرم، سبزیجات، محصولات لبنی و ... در شرکت های پخش و در مسافت های درون و برون شهری مورد استفاده قرار می گیرد.

وجود کف ریلی از جنس آلومینیوم شیاردار و تزریق شده با مواد پلی یورتان با زیرساختی فولادی و تماماً جوشکاری شده، تحمل بارهای وارده را بهبود بخشیده و ضمن کنترل وزن ساختار، انتقال چرخه سرمایشی را در زیر بار تسهیل می کند.

ساختار بدنه ساندریچ پانل و تقویت شده در نواحی نصب یونیت، با ضخامت بالا و محصور شده بین ستون های آلومینیومی با دو لایه ورق آلوزینک در داخل و خارج و مقاوم در برابر خوردگی و شرایط جوی نامطلوب، ضمن ظرافت طراحی، با پوشش سوپر پلی استر کوره ای در بیرون و پرایمر در قسمت های چسبیده به فوم، چسبندگی مواد پلی یورتان تزریقی را بهبود می بخشد. ترکیب این مواد با کیفیت با ساختار داخلی رول فرمینگ شده ورق، فضای بار ایده آلی را به مصرف کننده گان عرضه می نماید.

طراحی سیستم برودت توسط مهندسی مکانیک و برق مجرب، با نیازسنجی منطبق با بار، امکان استفاده از برق شهر، سه فاز یا حرکت میلنگ، وجود پنل تنظیمات دمایی کاربر پسند با قابلیت تنظیم دمای کارکرد جهت هر نوع محصول، کنترل دمای واقعی با ترمومتر دیجیتال، ضمن آسودگی خاطر، سهولت استفاده از این محصول را چندین برابر نموده است.

وجود تجهیزات روشنایی در قسمت حمل بار، جانمایی ریل و قلاب های استیل در سقف تقویت شده جهت سهولت نگهداری و حمل گوشت، امکان استفاده از برق شهر و برق سه فاز در زمان توقف و جابجایی خودکار روی سیستم موتوری در زمان حرکت، امکان بارگیری ۲۴ ساعته را در هر جاده و هر محیطی فراهم می کند.

# جدول مشخصات فنی

SH-RFG-115	SH-RFG-114	SH-RFG-110	کد محصول	
یخچالدار بالای صفری			نام فنی محصول	
ساندویچ پانل با تزریق مواد پلی یورتان 7-10 سانتی متر			جنس بدنه	
ساندویچ پانل با تزریق مواد پلی یورتان و روکش آلومینیومی ریلی ورق فولادی / استیل / آلومینیوم آج دار			جنس کف	
ساندویچ پانل با تزریق مواد پلی یورتان 8 سانتی متر			جنس و نوع درب عقب	
قطعات و مقاطع فولادی ST37			ساختار شاسی و قطعات فلزی	
عایق PVC با لاستیک مخصوص			پوشش دور درب ها	
رنگ روغنی خودرویی			نوع رنگ	
گالوانیزه / استیل			پراق آلات	
5تن	6تن	8تن	انواع خودرو بر اساس تناژ	
3200	4900	5800	طول	ابعاد خارجی (میلی متر)
1950	2200	2200	عرض	
2000	2200	2200	ارتفاع	
3040	4740	5640	طول	ابعاد داخلی (میلی متر)
1790	2040	1920	عرض	
1780	1980	1980	ارتفاع	
5200	6000	8000	کیلوگرم	وزن ناخالص
900	1600	1800	کیلوگرم	وزن اتاق بار
1800	2700	2800	کیلوگرم	وزن خودرو
2500	1700	3400	کیلوگرم	جرم مجاز بارگذاری ±
10	19	22	متر مکعب	حجم مفید
ایسوزو - فاو - آمیکو - فوسو - شیر - الوند - کاویان - هیوندای - جک			مناسب برای خودروهای	
حمل لبنیات، حمل گوشت گرم، حمل مرغ و ماهی میوه و سبزیجات و مواد پروتئینی			کاربرد در صنایع	
یونیت سرمایشی در محدوده دمایی +5 درجه با برق شهر تک فاز، سه فاز و نیرو محرکه طبق سفارش مشتری			تجهیزات سفارشی	
جعبه ابزار، گل پخش کن، زاپاس بند، حفاظ باتری، جعبه پول انواع روشنایی، گارد بغل، سپر، بادگیر و آفتاب گیر، ضربه گیر درب اضافه، مخزن سوخت، یخچال، منبع آب، نردبان و ....				
مطابق با معیارهای موسسه استاندارد و تحقیقات صنعتی ایران ISIRI				

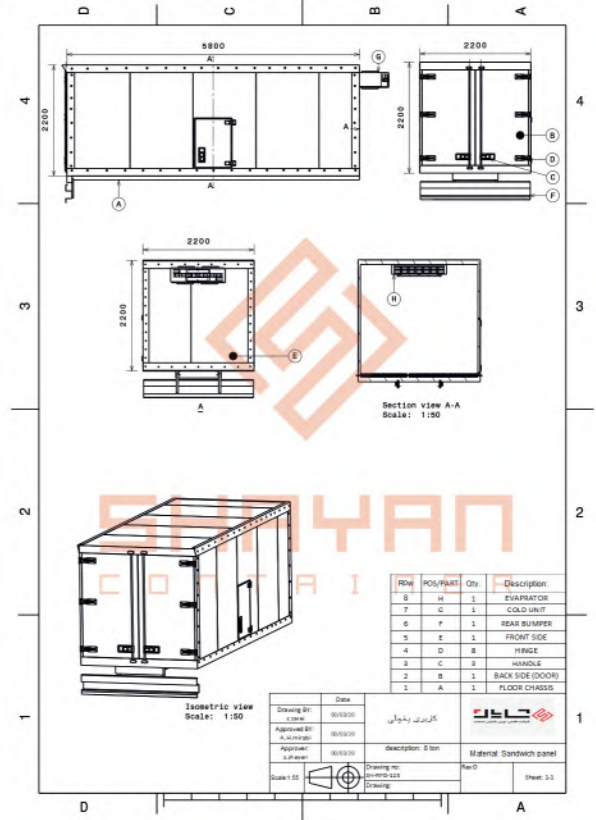
مشخصات فنی

# نقشه های فنی

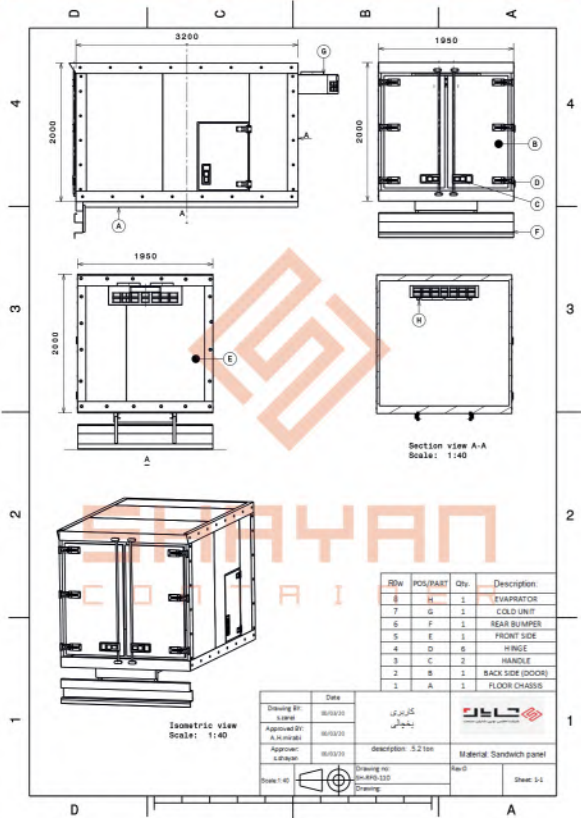
## SHAYAN CONTAINER



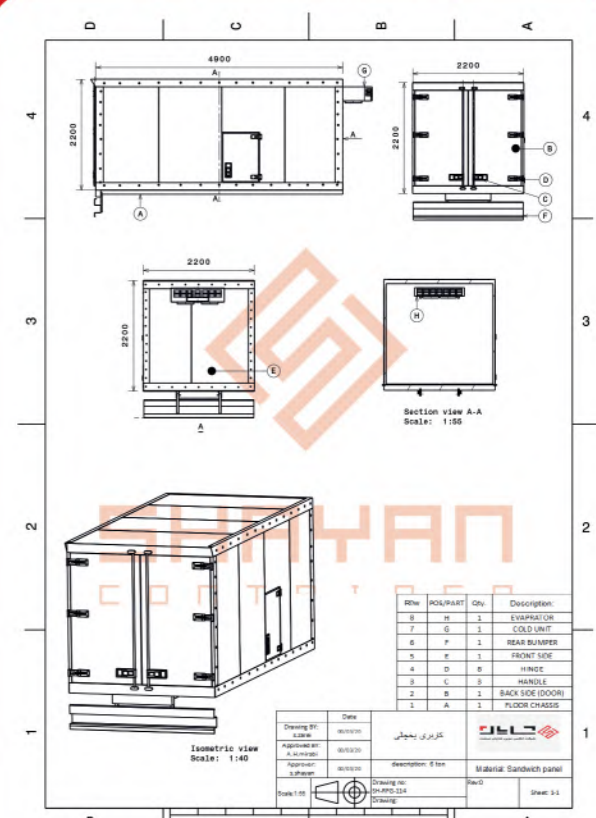
### مدل SH-RFG-115 / هشت تن



### مدل SH-RFG-110 / پنج تن



### مدل SH-RFG-114 / شش تن





SHAYAN  
CONTAINER

یخچالدار زیر صفری

04



SHAYAN  
CONTAINER



19

## refrigerated box truck (sub - zero)



### یخچالدار زیر صفری

این محصول از کاربردی ترین اتاق های حمل بار و تجهیز شده با یونیت سرمایشی است که جهت حمل و جابجایی بارهای منجمد و برای جلوگیری از فساد آنها در بازه دمایی متناسب با بار حمل شده مورد استفاده قرار می گیرد. گوشت منجمد، ماهی، فرآورده های دریایی، بستنی و تمام محصولاتی که در دمای بالاتر از صفر درجه امکان فاسد شدن دارند را بدون هدررفت دمایی و با حفظ کیفیت اولیه مواد در مسافت های طولانی یا بین شهری حمل می کند.

ساختار شاسی با استحکام بالا و تزریق مواد پلی یورتان با روکش آلومینیومی در کف، ضمن جلوگیری از دفرمگی باعث افزایش تحمل بارهای وارده شده و با بهبود انتقال سرمایش داخلی، جابجایی هوا در نواحی زیر بار تسهیل می گردد.

بدنه مستحکم با ساختار تقویت شده جهت نصب یونیت و در عین حال سبک از جنس ساندویچ پانل با ساختار دو لایه ورق آلوزینک در داخل و خارج، با پوشش سوپر پلی استر کوره ای خود در نواحی بیرونی و پرایمر مخصوص در نواحی متصل به فوم، چسبندگی مواد عایق هسته را بهبود می بخشد. هسته داخلی از تزریق پلی یورتان با حداقل چگالی  $42\text{Kg/m}^3$ ، ضمن داشتن وزن کم، مانع ورود هوای گرم از بیرون و خروج هوای سرد از داخل اتاق می شود.

دور تزریق نهایی در کنار استفاده از مواد اولیه با کیفیت، وجود آلومینیوم در اتصال زوایای داخلی و خارجی و سیلرکاری کامل با چسب پلی یورتان، باعث افزایش IP محصول به میزان بیش از ۵۰ شده است. امکان نصب انواع یونیت سرمایشی در محدوده دمایی +5 تا -30 درجه با برق شهر تک فاز، برق سه فاز و نیرو محرکه خودرو طبق سفارش مشتری، وجود آب ریز استیل جهت شست و شوی راحت، امکان تعبیه دریچه و درب های کوتاه در بدنه به منظور سهولت دسترسی و اتلاف هرچه کمتر انرژی، امکان ایجاد دو محدوده دمایی متفاوت در یک اتاق با نصب پارتیشن، وجود پنل تنظیمات دمایی با قابلیت تعیین محدوده مورد نظر، کالیبراسیون دمای واقعی قسمت بار با ترمومتر دیجیتال، توقعات هر صنعت و هر مصرف کننده ای را برطرف می سازد.

## جدول مشخصات فنی

SH-RFG-215	SH-RFG-214	SH-RFG-210	کد محصول	
یخچالدار زیر صفری			نام فنی محصول	
ساندویچ پانل با تزریق مواد پلی یورتان 8-10 سانتی متر			جنس بدنه	
ساندویچ پانل با تزریق مواد پلی یورتان و روکش آلومینیومی ریلی ورق فولادی / استیل / آلومینیوم آج دار			جنس کف	
ساندویچ پانل با تزریق مواد پلی یورتان 8 سانتی متر			جنس و نوع درب عقب	
قطعات و مقاطع فولادی ST37			ساختار شاسی و قطعات فلزی	
عایق PVC با لاستیک مخصوص			پوشش دور درب ها	
رنگ روغنی خودروبی			نوع رنگ	
گالوانیزه / استیل			یراق آلات	
8تن	6تن	5تن	انواع خودرو بر اساس تناژ	
5800	4900	3200	طول	ابعاد خارجی (میلی متر)
2200	2200	1950	عرض	
2200	2200	2000	ارتفاع	
5640	4740	3040	طول	ابعاد داخلی (میلی متر)
1920	2040	1790	عرض	
1980	1980	1780	ارتفاع	
8000	6000	5200	کیلوگرم	وزن ناخالص
1800	1600	900	کیلوگرم	وزن اتاق بار
2800	2700	1800	کیلوگرم	وزن خودرو
3400	1700	2500	کیلوگرم	جرم مجاز بارگذاری ±
22	19	10	متر مکعب	حجم مفید
ایسوزو - فاو - آمیکو - فوسو - شیلر - الوند - کاویان - هیوندای - جک - فورس			مناسب برای خودروهای	
حمل مواد پروتئینی منجمد، حمل گوشت و مرغ منجمد، حمل بستنی			کاربرد در صنایع	
یونیت زیر صفری تا -30 درجه (دیفراسست دار و بدون دیفراسست) با برق شهر تک فاز، سه فاز و نیرومحرکه طبق سفارش مشتری جعبه ابزار، گل پخش کن، زاپاس بند، حفاظ باتری، جعبه پول انواع روشنایی، گارد بغل، سپر، بادگیر و آفتاب گیر، ضربه گیر درب اضافه، مخزن سوخت، یخچال، منبع آب، نردبان و ....			تجهیزات سفارشی	
مطابق با معیارهای موسسه استاندارد و تحقیقات صنعتی ایران ISIRI				

مشخصات فنی

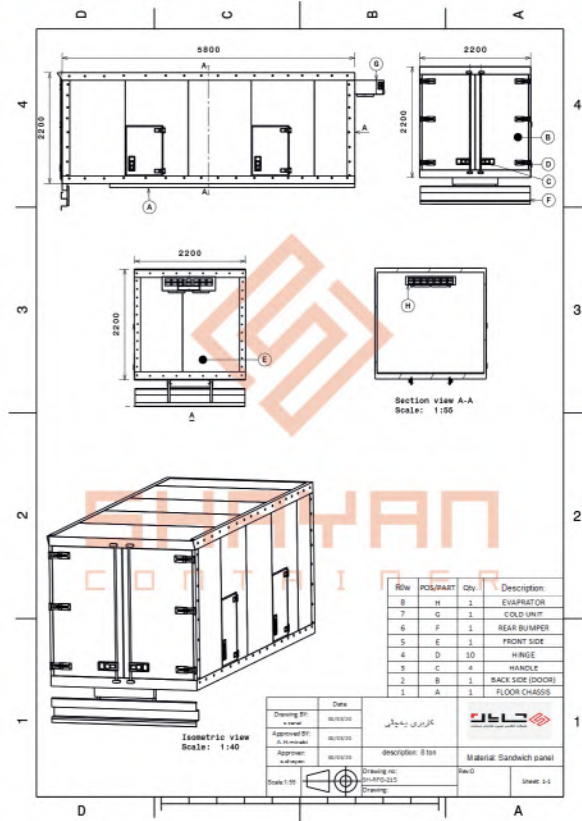


# نقشه های فنی

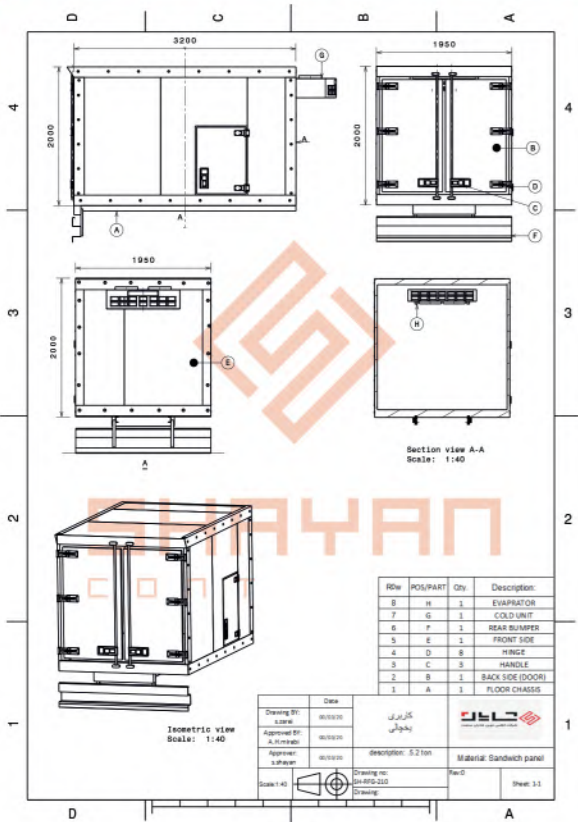
## SHAYAN CONTAINER



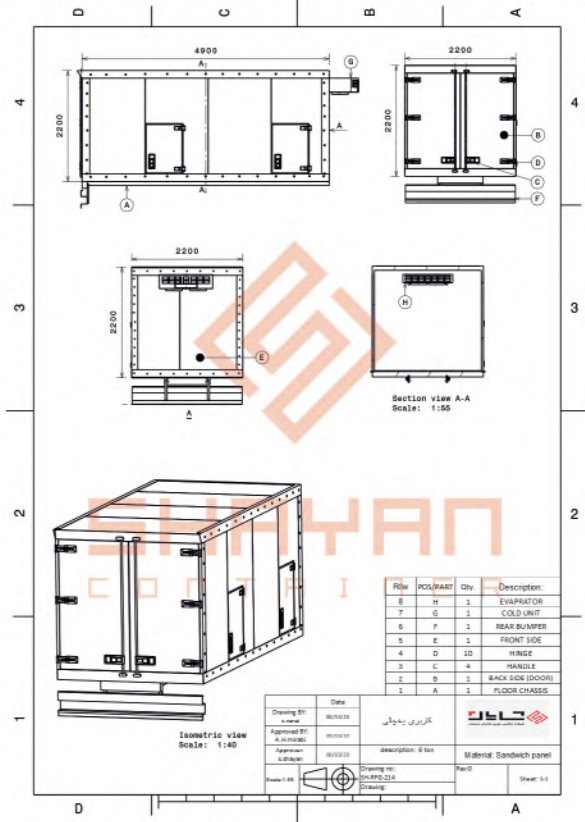
### مدل SH-RFG-215 / هشت تن



### مدل SH-RFG-210 / پنج تن



### مدل SH-RFG-214 / شش تن





SHAYAN  
CONTAINER

سقف دار چادری

05



## Curtain side cargo body



### سقف دار چادری

بهترین گزینه جهت حمل کالاهای حجیم بوده و توانایی حمل اثاثیه، مبلمان، چوب، کالاهای گمرکی در داخل و بیرون شهر از دیگر قابلیت های آن محسوب می شود.

ساختار شاسی مستحکم و کیفیت بالای جوشکاری با گاز محافظ تمامی مقاطع، تحت نظارت تست های بازرسی VT و PT، رعایت الزامات استاندارد ۱۱۸۸۹ و استفاده از ورق فولادی آجدار در قسمت کف، ضمن افزایش کیفیت، باعث انتقال سنگین ترین بارها با کمترین آسیب به مکانی دیگر می شود. سیلرکاری تمامی درزها و عایق کاری تمامی قسمت های زیرین در معرض رطوبت، در کنار دولایه پرایمر و رنگ روغنی کحالی با رال رنگ طبق درخواست مشتری، ظاهر زیبای محصول را زیر سایه کیفیت آن بیش از پیش به رخ می کشد.

با وجود تیرکهای فلزی و ستون های متحرک، درب های بغل و عقب با قابلیت بازشدن، ریلی بودن چادر در یک یا دو طرف و استفاده از بست های کمربندی به درخواست مشتری، می توان کالاهای مختلف را از سه طرف بارگیری و به مکان دیگر انتقال داده تا سهولت بارگیری بی نظیری را تجربه کرد.

ساختار مشبک و هلالی سقف، ضمن افزایش ارتفاع مفید بارگیری، ایمنی بار را افزایش داده و با ایجاد شیب مناسب، مانع تجمع برف و باران و ورود رطوبت و گرد و خاک به داخل فضای اتاق می شود.

جنس چادر به کار رفته در این محصول از نوع پلیمر مخصوص با استحکام و مقاومت دمایی بالا بوده که در صورت قرارگیری در معرض حرارت و رطوبت، احتمال پوسیدگی آن کم و با خاصیت الاستیکی خود احتمال پارگی توسط هر خراش را به طرز شگفت انگیزی کاهش می دهد.

# جدول مشخصات فنی

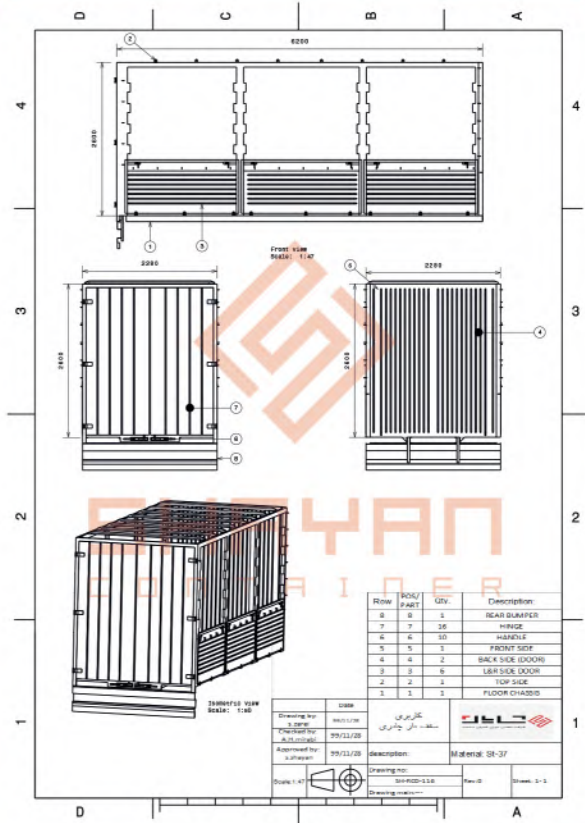
SH-RCD-115	SH-RCD-114	SH-RCD-110	کد محصول	
سقف دار چادری			نام فنی محصول	
ورق فولادی روغنی ST12 به ضخامت 1.5 میلی متر صاف			جنس بدنه	
ورق فولادی ST37 به ضخامت 3 میلی متر			جنس کف	
خم کاری شده از ورق 3 میلی متری			ستون ها	
ورق فولادی روغنی ST12 به ضخامت 1.5 میلی متر 2 درب کانتینری / 1 درب لولایی			جنس و نوع درب عقب	
قطعات و مقاطع فولادی ST37			ساختار شاسی و قطعات فلزی	
پروفیل 40*40 با پوشش ورق 1/5 میلی متری (ثابت / چهاردرب / شش درب)			کلاف دور درب های بغل	
رنگ روغنی خودروبی			نوع رنگ	
فلزی			پراق آلات	
8تن	6تن	5تن	انواع خودرو بر اساس تناژ	
6200	5200	3200	طول	ابعاد خارجی (میلی متر)
2280	2280	1950	عرض	
2600	2600	2400	ارتفاع	
6120	5120	3120	طول	ابعاد داخلی (میلی متر)
2200	2200	1850	عرض	
2480	2480	2280	ارتفاع	
8000	6000	5200	کیلوگرم	وزن ناخالص
1325	1250	840	کیلوگرم	وزن اتاق بار
2300	2100	1800	کیلوگرم	وزن خودرو
4375	2650	2560	کیلوگرم	جرم مجاز بارگذاری ±
35	29	14	متر مکعب	حجم مفید
ایسوزو - فاو - آمیکو - فوسو - شیلر - الوند - کاویان - هیوندای - جک - فورس			مناسب برای خودروهای	
حمل کالاهای حجیم / اثاثیه / مبلمان و سایر منسوجات			کاربرد در صنایع	
چادر کره ای، جعبه ابزار، گل پخش کن، زاپاس بند، ستون متحرک، حفاظ باتری، جعبه پولانواع روشنایی، گارد بغل، سپر، بادگیر و آفتاب گیر، ضربه گیر، درب اضافه، مخزن سوخت، یخچال، منبع آب، نردبان و ...			تجهیزات سفارشی	
مطابق با معیارهای موسسه استاندارد و تحقیقات صنعتی ایران ISIRI				

مشخصات فنی

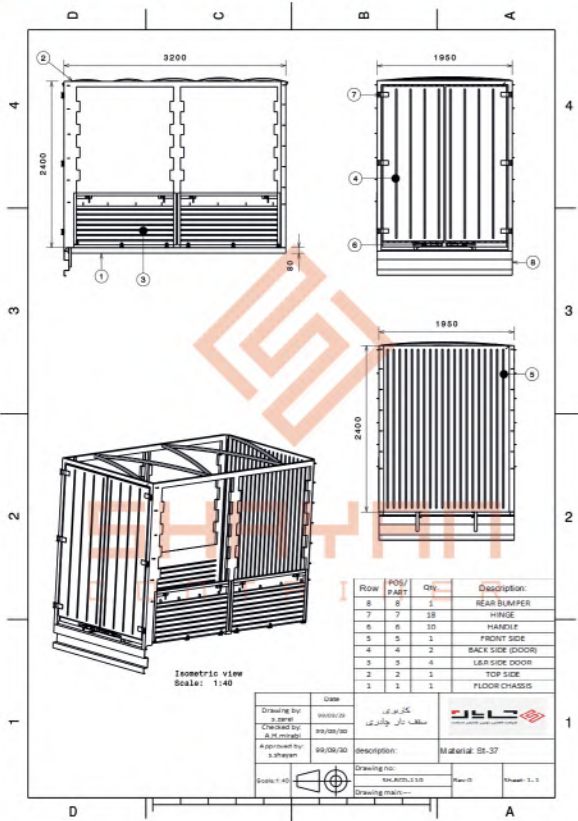
# نقشه های فنی

## SHAYAN CONTAINER

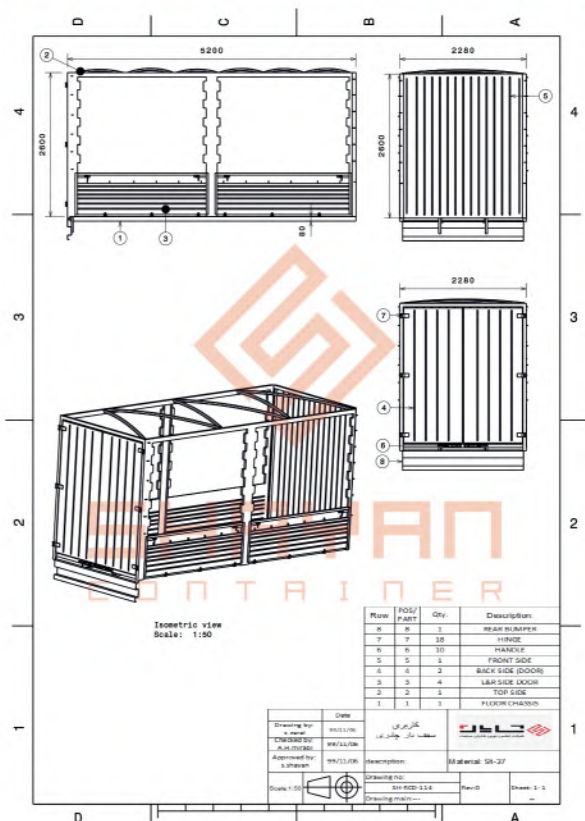
### مدل SH-RCD-115 / هشت تن



### مدل SH-RCD-110 / پنج تن



### مدل SH-RCD-114 / شش تن





SHAYAN  
CONTAINER

تیغه دار حمل  
نوشابه و آب معدنی ۶ درب

06



## Beverage cargo truck - 6 doors



### تیغه دار حمل نوشابه و آب معدنی ۶ درب

محصولی با کیفیت و ساختاری مستحکم که جهت حمل و جابجایی نوشیدنی های پرمصرفی مانند آب معدنی، نوشابه، دلستر و سایر محصولات بسته بندی شده در جعبه و پالت، انتخابی بی نقص محسوب می شود. در واقع مصرف کننده تنها با پرداخت یک هزینه، به یک اتاق بار با ۶ قسمت دارای شیب استاندارد و پارتیشن بندی جداگانه دسترسی خواهد داشت. اختصاص یک درب کرکره ای گالوانیزه مجهز به کلمپ و قفل به هر فضا به راننده اجازه می دهد تا ۶ محصول مختلف را به طور همزمان به ۶ نقطه متفاوت جابجا نماید.

جهت حفظ زیبایی ظاهری و جلوگیری از خوردگی، تمامی سطوح داخلی و خارجی این اتاق ها با رنگ روغنی خودروبی کحالی پوشش داده شده که همین امر یک فضای رایگان جهت تبلیغات شرکت یا شخص مصرف کننده را ایجاد می نماید.

وجود دو ضربه گیر از برند شایان زیر هر درب و بر روی بدنه مستحکم و فولادی این محصول، خطرات احتمالی ناشی از برخورد لیفتراک با بدنه و ایجاد شرایط نایمن ناشی از بارگیری را به حداقل می رساند.

## جدول مشخصات فنی

SH-DDR-115	SH-DDR-114	SH-DDR-110	کد محصول	
تیغه دار حمل نوشابه و آب معدنی 6 درب			نام فنی محصول	
ورق فولادی ST37 به ضخامت 2 میلی متر			جنس بدنه	
ورق فولادی ST37 به ضخامت 3 میلی متر			جنس کف	
-			جنس و نوع درب عقب	
قطعات و مقاطع فولادی ST37			ساختار شاسی و قطعات فلزی	
-			پوشش دور درب ها	
رنگ روغنی خودروبی			نوع رنگ	
فلزی / گالوانیزه / استیل			پراق آلات	
8تن	6تن	5تن	انواع خودرو بر اساس تناژ	
6000	5000	3200	طول	ابعاد خارجی (میلی متر)
2240	2240	1950	عرض	
2200	2200	2000	ارتفاع	
5920	4920	3120	طول	ابعاد داخلی (میلی متر)
2160	2160	1870	عرض	
2120	2260	1920	ارتفاع	
8000	6000	5200	کیلوگرم	وزن ناخالص
1300	1125	562	کیلوگرم	وزن اتاق بار
2300	2100	1800	کیلوگرم	وزن خودرو
4400	2775	2838	کیلوگرم	جرم مجاز بارگذاری ±
29	20	11	متر مکعب	حجم مفید
ایسوزو - فاو - آمیکو - فوسو - شیلر - الوند - کاویان - هیوندای - جک - فورس			مناسب برای خودروهای	
حمل انواع نوشیدنی ( آب معدنی، نوشابه و . . . )			کاربرد در صنایع	
درب کرکره، جعبه ابزار، گل پخش کن، زاپاس بند، حفاظ باتری، جعبه پول انواع روشنایی، گارد بغل، سپر، بادگیر و آفتاب گیر، ضربه گیر درب اضافه، مخزن سوخت، یخچال، منبع آب، نردبان و ....			تجهیزات سفارشی	
مطابق با معیارهای موسسه استاندارد و تحقیقات صنعتی ایران ISIRI				

مشخصات فنی

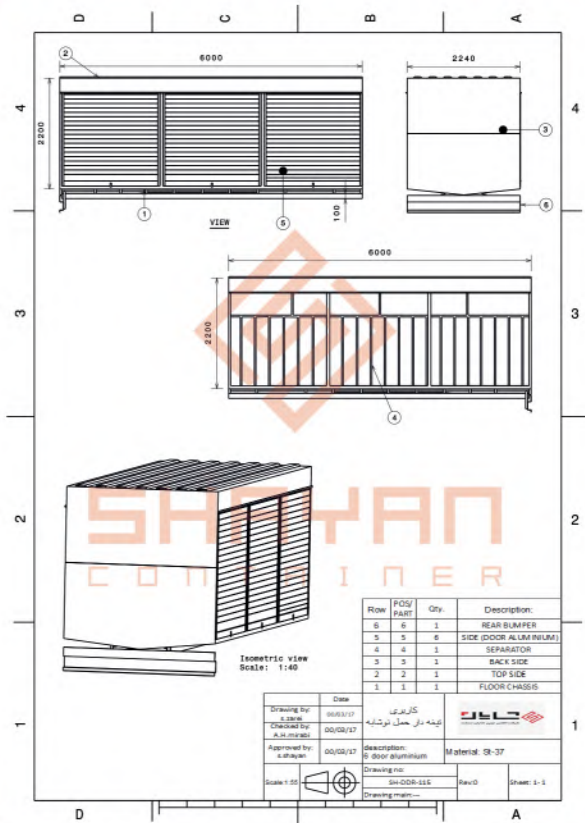


# نقشه های فنی

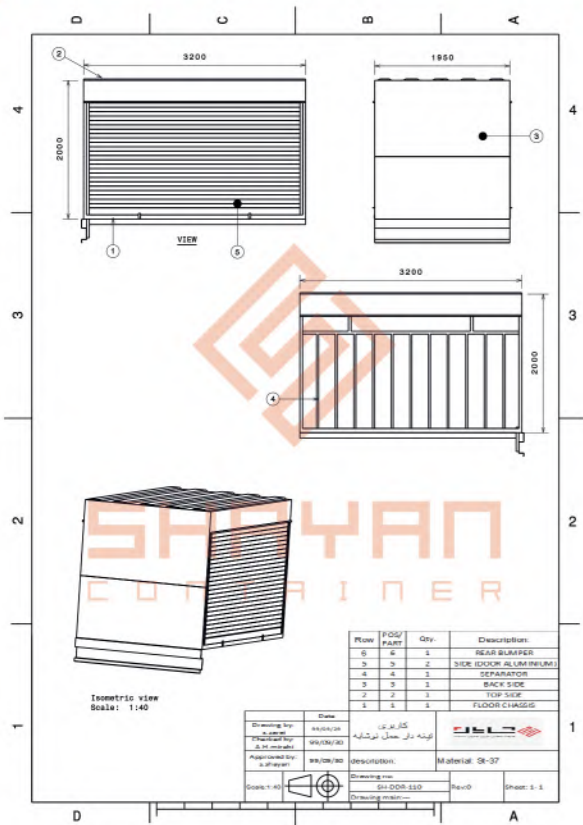
## SHAYAN CONTAINER



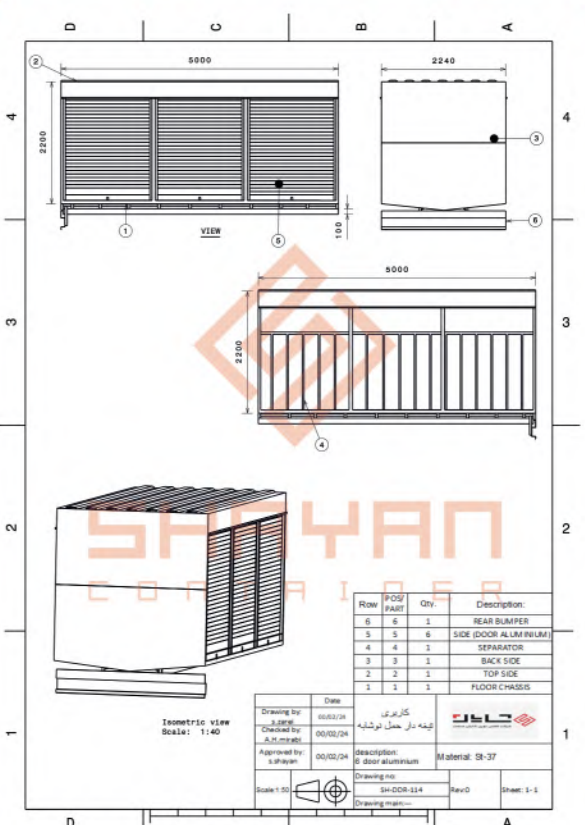
### مدل SH-DDR-115 / هشت تن



### مدل SH-DDR-110 / پنج تن



### مدل SH-DDR-114 / شش تن





SHAYAN  
CONTAINER

تیغه دار حمل  
نوشابه و آب معدنی ۲ درب



## Beverage cargo truck- 2 doors



### تیغه دار حمل نوشابه و آب معدنی ۲ درب

این محصول عموماً برای حمل آب معدنی، نوشابه و محصولات دیگر که به صورت پالت حمل می‌شوند، بسیار مناسب است. تقسیم اتاق بار به وسیله یک تیغه طولی یا یک دیواره مشبک به دو بخش مساوی، علاوه بر جداسازی محموله‌های ورودی از هر درب، تکیه‌گاه داخلی بار می‌باشد و همچنین شیب استاندارد طراحی شده کف اتاق بار مطابق با نقشه‌های واحد مهندسی، سهولت حرکت جعبه‌ها و جلوگیری از سقوط بار با وجود درب‌های باز و در حین حرکت را پدید آورده است. وجود آبریز روی کتیبه‌ها و پوشش تمامی نواحی بیرونی و داخلی با رنگ کحالی و مواد عایق با کیفیت از اقدامات مهم جهت زیباسازی و جلوگیری از پوسیدگی و خوردگی این اتاق بار می‌باشد که این فرایند با هم سطح‌سازی بدنه بیرونی، سطحی صاف و شکیل جهت تبلیغات محیطی مشتریان به فراهم آورده است.

وجود درب‌های کرکره‌ای گالوانیزه مجهز به قفل‌های سفارشی در دو طرف، فرایند بارگیری و تخلیه بار با لیفتراک و حتی به صورت دستی را سهولت بخشیده که با نصب دستگیره روی تمامی ستون‌ها و اصلاح حفاظ جانبی جهت رفت و آمد ایمن و راحت، گامی مهم در جهت جلب رضایت هرچه بیشتر مشتریان برداشته شده است.

## جدول مشخصات فنی

SH-DDR-215	SH-DDR-214	SH-DDR-210	کد محصول	
تیغه دار حمل نوشابه و آب معدنی 2 درب			نام فنی محصول	
ورق فولادی ST37 به ضخامت 2 میلی متر			جنس بدنه	
ورق فولادی ST37 به ضخامت 3 میلی متر			جنس کف	
-			جنس و نوع درب عقب	
قطعات و مقاطع فولادی ST37			ساختار شاسی و قطعات فلزی	
-			پوشش دور درب ها	
رنگ روغنی خودرویی			نوع رنگ	
فلزی / گالوانیزه / استیل			یراق آلات	
8تن	6تن	5تن	انواع خودرو بر اساس تناژ	
6000	5000	3200	طول	ابعاد خارجی (میلی متر)
2240	2240	1950	عرض	
2200	2200	2000	ارتفاع	
5920	4920	3120	طول	ابعاد داخلی (میلی متر)
2160	2160	1870	عرض	
2120	2260	1920	ارتفاع	
8000	6000	5200	کیلوگرم	وزن ناخالص
1300	1125	562	کیلوگرم	وزن اتاق بار
2300	2100	1800	کیلوگرم	وزن خودرو
4400	2775	2838	کیلوگرم	جرم مجاز بارگذاری ±
29	20	11	متر مکعب	حجم مفید
ایسوزو - فاو - آمیکو - فوسو - شیر - الوند - کاویان - هیوندای - جک - فورس			مناسب برای خودروهای	
حمل انواع نوشیدنی ( آب معدنی، نوشابه و ... )			کاربرد در صنایع	
درب کرکره، جعبه ابزار، گل پخش کن، زاپاس بند، حفاظ باتری، جعبه پول انواع روشنایی، گارد بغل، سپر، بادگیر و آفتاب گیر، ضربه گیر درب اضافه، مخزن سوخت، یخچال، منبع آب، نردبان و ....			تجهیزات سفارشی	

مشخصات فنی

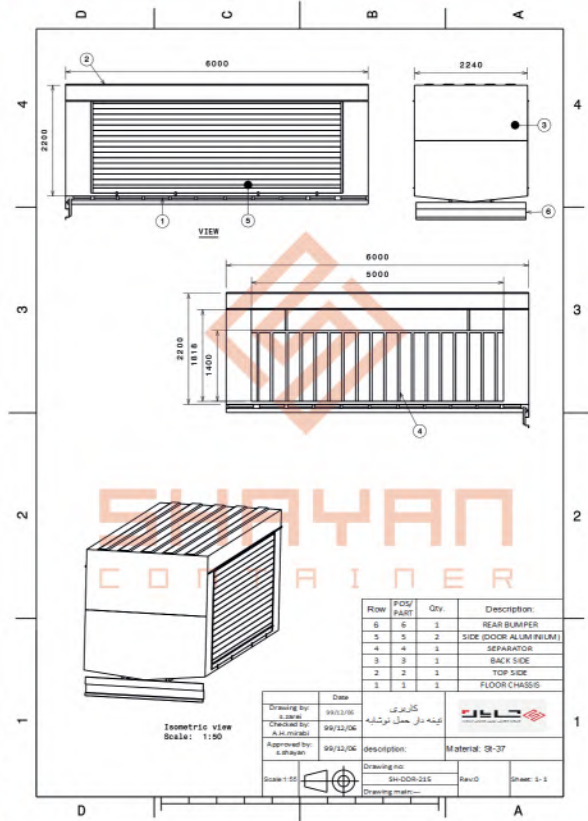
مطابق با معیارهای موسسه استاندارد و تحقیقات صنعتی ایران ISIRI

# نقشه های فنی

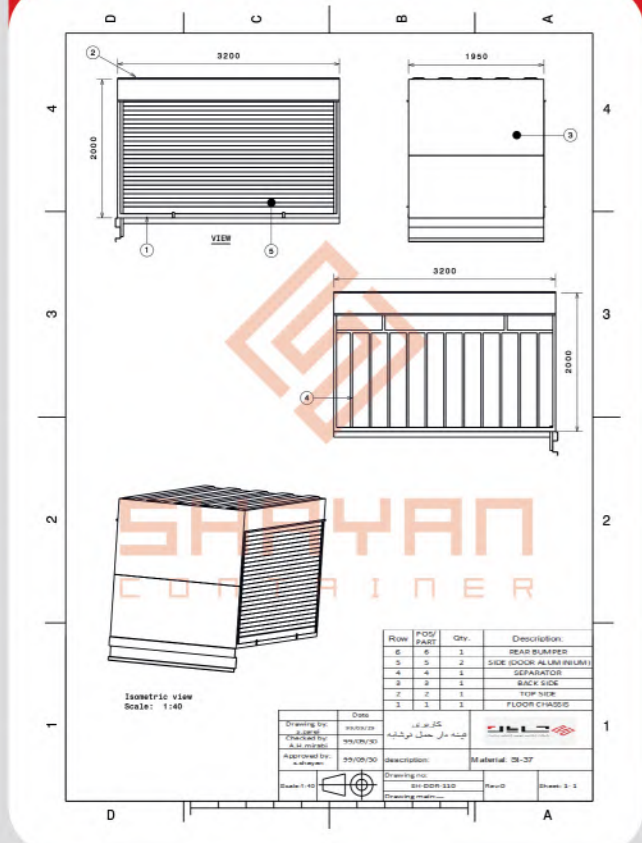
## SHAYAN CONTAINER



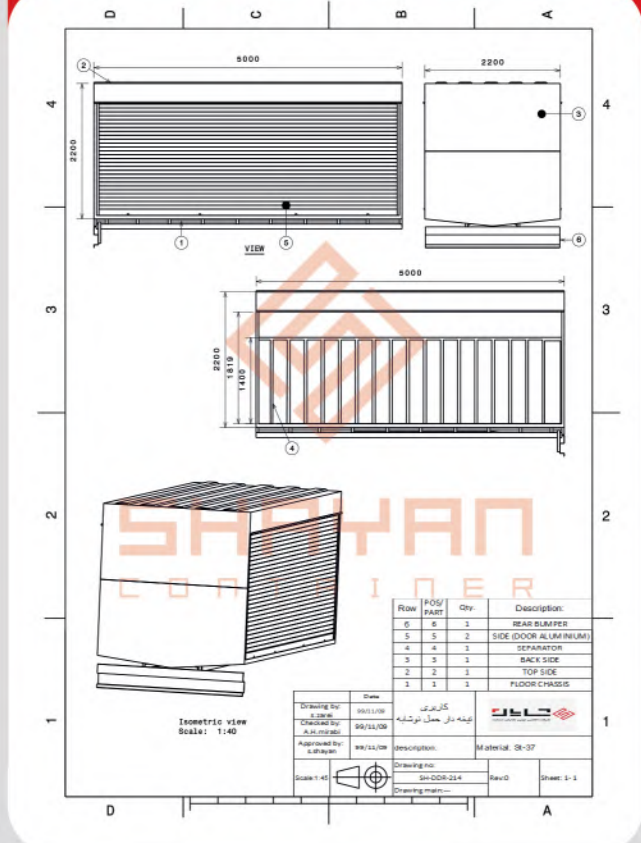
### مدل SH-DDR-215 / هشت تن



### مدل SH-DDR-110 / پنج تن



### مدل SH-DDR-214 / شش تن





SHAYAN  
CONTAINER

ساندویچ پانل ایزوله

08



SHAYAN  
CONTAINER



35

## Insulated truck body



### ساندویچ پانل ایزوله

یک اتاق با ویژگی‌های منحصر به فرد جهت حمل انواع خشکبار، اقلام سوپرمارکتی و بسیاری کالاهای خوراکی و غیرخوراکی با ماندگاری در دمای محیط، در خدمت زنجیره پخش بوده و قابل تردد در تمامی جاده‌ها و تمامی اقلیم‌های خشک و مرطوب کشور می‌باشد. کف و شاسی فولادی، عایقی فوق‌العاده با بدنه‌ای مستحکم در عین حال سبک از جنس ساندویچ پانل با دو لایه ورق گالوانیزه رنگی مقاوم در برابر خوردگی در داخل و خارج، رول فرمینگ ورق داخل توسط تجهیزات مخصوص در قسمت بار و محصور شدن دور تا دور بدنه توسط آلومینیوم آنادایز شده، ساختاری ظریف، زیبا و قابل اطمینان ایجاد کرده است. آلوزینک با پوشش سوپر پلی استر کوره‌ای خود در نواحی بیرونی و پرایمر مخصوص در نواحی متصل به فوم، مواد عایق هسته را با یک اتصال دائمی به بدنه متصل می‌کند. تزریق پلی یورتان با مواد اولیه با کیفیت و حداقل چگالی  $42\text{Kg/m}^3$  و ترکیب مطابق دیتاشیت‌های استاندارد به همراه کنترل پیوسته چگالی توسط روش‌های اندازه‌گیری آزمایشگاهی، تیر آخر مهندسی و کیفیت را بر بدنه این محصول بی‌نظیر نشانده تا حس خوب رضایت را در نگاه مشتری به وجود آورد.

وجود درب بغل به صورت سفارشی، قابلیت دسترسی راحت به نواحی انتهایی بار را بهبود می‌بخشد و وجود سپری مستحکم، ضمن افزایش ضریب امنیتی محصول در قسمت انتهایی، تردد به داخل آن را تسهیل می‌کند.

## جدول مشخصات فنی

SH-RCW-115	SH-RCW-114	SH-RCW-110	کد محصول	
ساندویچ پانل ایزوله			نام فنی محصول	
ساندویچ پانل با تزریق مواد پلی یورتان 4-5 سانتی متر با ورق گالوانیزه رنگی			جنس بدنه	
ورق فولادی ST37 به ضخامت 3 میلی متر / ساده و آجدار			جنس کف	
ساندویچ پانل با تزریق مواد پلی یورتان 4 سانتی متر			جنس و نوع درب عقب	
قطعات و مقاطع فولادی ST37			ساختار شاسی و قطعات فلزی	
عایق PVC با لاستیک مخصوص			پوشش دور درب ها	
رنگ روغنی خودرویی			نوع رنگ	
استیل / گالوانیزه			یراق آلات	
8تن	6تن	5تن	انواع خودرو بر اساس تناژ	
5800	4900	3200	طول	ابعاد خارجی (میلی متر)
2200	2200	1950	عرض	
2200	2200	2000	ارتفاع	
5700	4800	3100	طول	ابعاد داخلی (میلی متر)
2100	2100	1800	عرض	
2150	2150	1950	ارتفاع	
8000	6000	5200	کیلوگرم	وزن ناخالص
1500	1300	800	کیلوگرم	وزن اتاق بار
2300	2100	1800	کیلوگرم	وزن خودرو
4200	2600	2600	کیلوگرم	جرم مجاز بارگذاری ±
27	23	12	متر مکعب	حجم مفید
ایسوزو - فاو - آمیکو - فوسو - شیلر - الوند - کاویان - هیوندای - جک - فورس			مناسب برای خودروهای	
پخش مواد غذایی خشک			کاربرد در صنایع	
جعبه ابزار، گل پخش کن، زاپاس بند، حفاظ باتری، جعبه پول انواع روشنایی، گارد بغل، سپر، بادگیر و آفتاب گیر، ضربه گیر درب اضافه، مخزن سوخت، یخچال، منبع آب، نردبان و ....			تجهیزات سفارشی	

مشخصات فنی

مطابق با معیارهای موسسه استاندارد و تحقیقات صنعتی ایران ISIRI

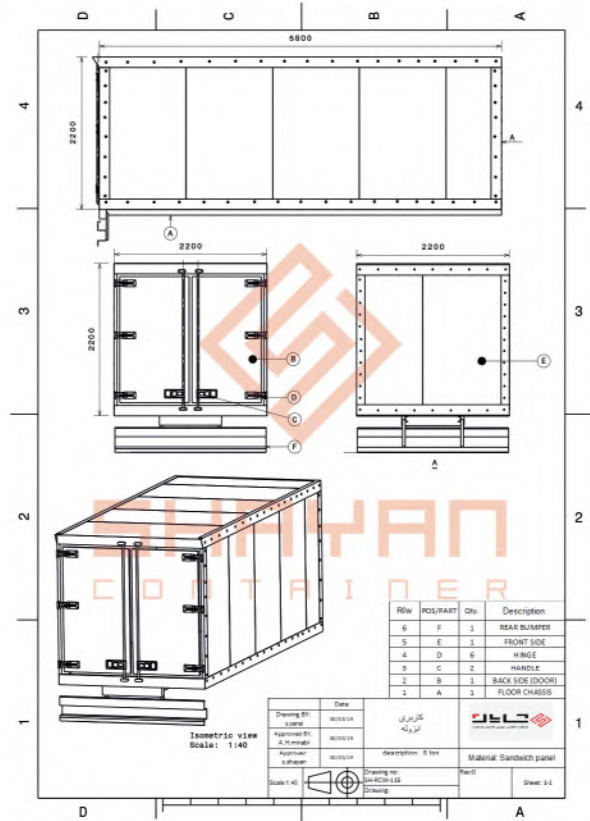


# نقشه های فنی

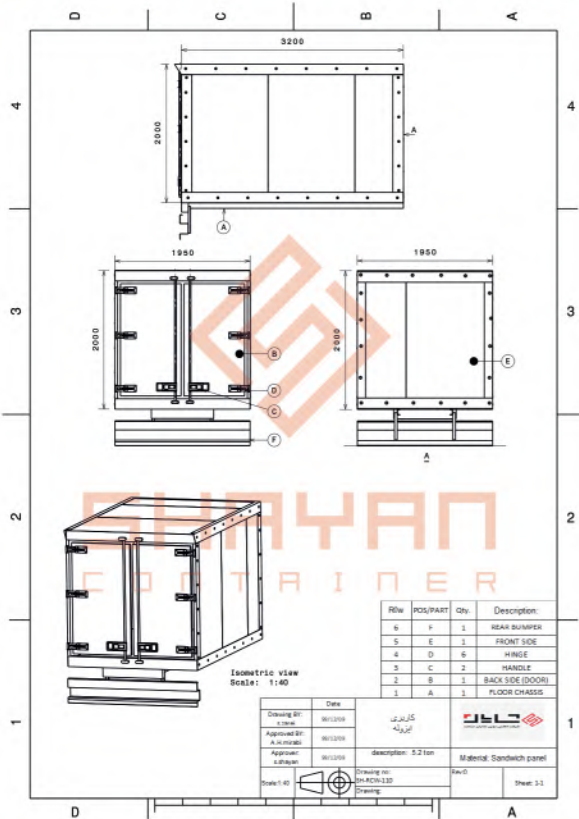
## SHAYAN CONTAINER



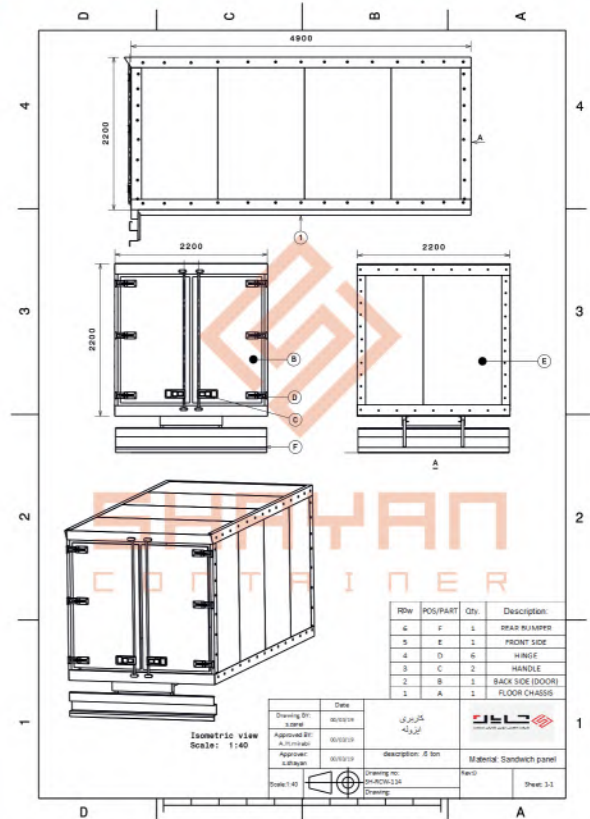
### مدل SH-RCW-115 / هشت تن



### مدل SH-RCW-110 / پنج تن



### مدل SH-RCW-114 / شش تن





**SHAYAN**  
CONTAINER

باری فلزی / چوبی

09



**SHAYAN**  
CONTAINER

39

## Side wall flatbed truck metal / wooden inside



### باری فلزی / چوبی

برای حمل محصولاتی چون میوه و تره بار، حبوبات، انواع مواد غذایی، مصالح ساختمانی و خرده بار مورد استفاده قرار می‌گیرد.

در ساخت این کاربری از فلزات مقاوم و مستحکم فولادی جهت توانایی حمل بارهای وارده استفاده می‌شود. در طی فرایند تولید محصول با کنترل شرایط جوشکاری در واحد مونتاژ و جوشکاری و کنترل های حین تولید، از ایجاد پیچیدگی و اعوجاج در ساختار آن جلوگیری به عمل می‌آید. شاسی فولادی و پلهای UNP و مستحکم در زیر ورق فولادی آجدار و وجود تخته های الواری ضخیم پیچ شده به کف، ساختار پروفیل کشی شده تمامی بدنه و شاسی و دو رنگ بودن آن با ضخامت رنگ اعمالی بیش از ۸۰ میکرون، ظاهری زیبا را در کنار کیفیت بالا برای مصرف کننده محصول به ارمغان می‌آورد. وجود تجهیزات سفارشی مانند جفجغه و قلاب و قرارگیری لوله در بالای دیواره و روی درب ها، مهار بار هر چه ایمن تر را ممکن ساخته و ساخت درب اضافه با درخواست مشتری در هر قسمت از اتاق، سهولت بارگیری و تخلیه بار را به همراه دارد.

حمل احشام از زیرمجموعه های این نوع کاربری بوده که با ساختار درب چند لایه و ایمن خود و ساخت رمپ مناسب حرکت احشام، نیاز هر شرکت و هر شخص را پوشش داده است. وجود تخته های ۹ میلی متری در بدنه و الوارهایی با ضخامت ۴۰ میلی متر در کف در مدل بدنه چوبی، امکان پذیر و قابل سفارش می باشد.



# جدول مشخصات فنی

SH-SUW-115	SH-SUW-114	SH-SUW-110	کد محصول	
کاربری اتاق دار کف و بدنه چوبی / فلزی			نام فنی محصول	
ورق فولادی ST12 به ضخامت 1/5 میلی متر و ST37 به ضخامت 2 میلی متر			جنس بدنه	
ورق 1/5 میلی متری / تخته 9 میلی متری			جنس داخلی بدنه	
ورق فولادی ST37 به ضخامت 3 میلی متر / تخته الواری کف			جنس کف	
خم کاری شده از ورق 3 میلی متر			ستون ها	
ورق فولادی روغنی ST12 به ضخامت 1/5 میلی متر			جنس و نوع درب عقب	
قطعات و مقاطع فولادی ST37			ساختار شاسی و قطعات فلزی	
پروفیل / نبشی 3 میلی متری			پوشش دور درب ها	
رنگ روغنی خودروبی			نوع رنگ	
فلزی			پراق آلات	
8تن	6تن	5تن	انواع خودرو بر اساس تناژ	
5800	4900	3200	طول	ابعاد خارجی (میلی متر)
2200	2200	1950	عرض	
900	900	900	ارتفاع	
1700	1700	1700	ارتفاع تاج	
5700	4800	3120	طول	ابعاد داخلی (میلی متر)
2120	2120	1870	عرض	
820	820	820	ارتفاع	
8000	6000	5200	کیلوگرم	وزن ناخالص
1080	910	530	کیلوگرم	وزن اتاق بار
2800	2700	1800	کیلوگرم	وزن خودرو
4120	2290	2870	کیلوگرم	جرم مجاز بارگذاری ±
11	9	5	متر مکعب	حجم مفید
ایسوزو - فاو - آمیکو - فوسو - شیلر - الوند - کاویان - هیوندای - جک - فورس			مناسب برای خودروهای	
حمل میوه و تره بار، مصالح ساختمانی			کاربرد در صنایع	
جعبه ابزار، گل پخش کن، زاپاس بند، حفاظ باتری، جعبه پول انواع روشنایی، گارد بغل، سپر، بادگیر و آفتاب گیر، ضربه گیر درب اضافه، مخزن سوخت، یخچال، منبع آب، نردبان و ....			تجهیزات سفارشی	

مشخصات فنی

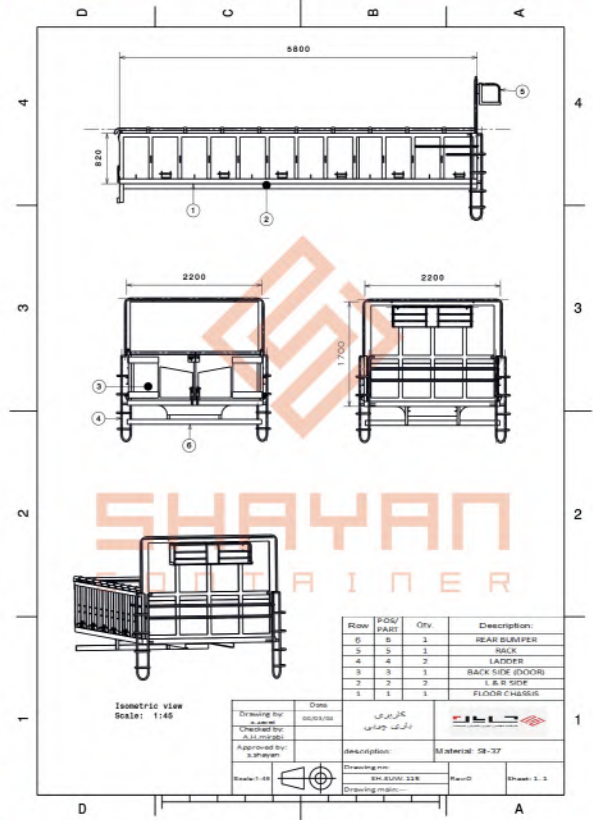
مطابق با معیارهای موسسه استاندارد و تحقیقات صنعتی ایران ISIRI

# نقشه های فنی

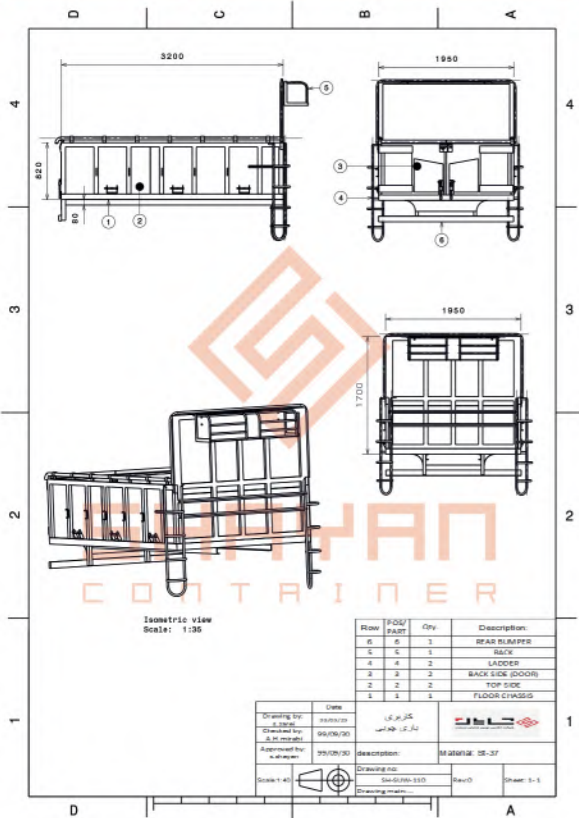
## SHAYAN CONTAINER



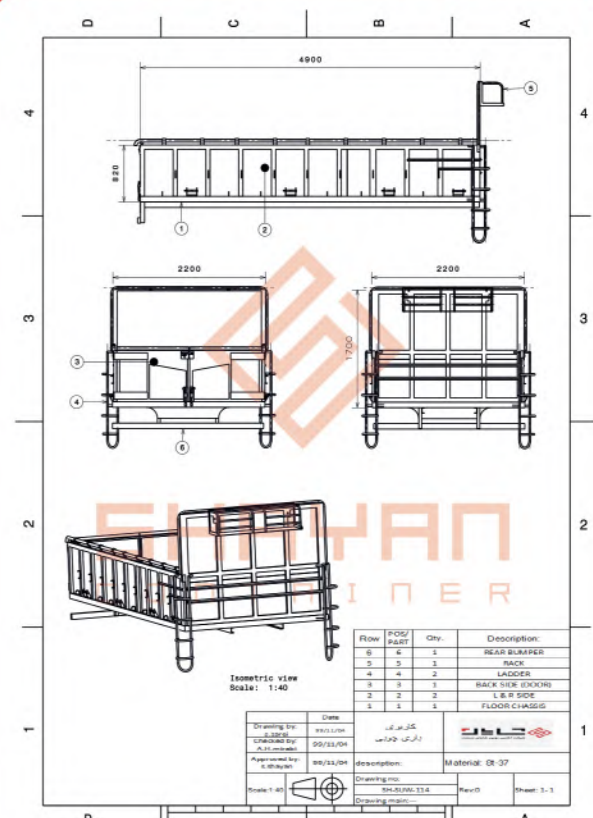
### مدل SH-SUW-115 / هشت تن



### مدل SH-SUW-110 / پنج تن



### مدل SH-SUW-114 / شش تن





SHAYAN  
CONTAINER

لبه دار ثابت / متحرک

10



SHAYAN  
CONTAINER



## Side wall / drop side cargo truck



### لبه دار ثابت / متحرک

بسیاری از اوقات مهار محموله هایی که پس از بسته بندی روی و کنار یکدیگر قرار میگیرند با دشواری هایی همراه است، در چنین شرایطی بهترین گزینه اتاق حمل بار لبه دار است. این نوع کاربری یک نوع بارگیر ساده است که اطراف آن با دیواره هایی پوشیده شده و برای حمل اقلام فله ای مانند شکر، آرد، حبوبات، خاک معدنی فلزات و اقلام بسته بندی شده استفاده می شود.

ساختار شاسی مستحکم با اتصالات منطبق با استاندارد ۱۱۸۸۹ و بدنه خم کاری شده جهت استحکام هر چه بیشتر، وجود گل پخش کن های فلزی با پوشش عرض لاستیک ها، امکان دو رنگ کاری با ضخامت رنگ ۸۰ میکرون و رال رنگ طبق نظر مشتریان فراهم می باشد.

وجود دیواره ها در این محصول در طول مسیر حرکت وظیفه حفاظت از محموله را عهده دار بوده و درب های بغل با قابلیت باز شدن در نمونه لبه دار متحرک، سهولت بارگیری و تخلیه بار توسط لیفتراک و یا حتی به صورت دستی را با بازکردن تنها چند دستگیره را به راحتی امکان پذیر می سازد.

امکان سفارشی سازی نوع دستگیره ها و حفاظت بیشتر با نصب قفل اضافی روی درب عقب میسر می باشد. در این نوع محصول نصب قلاب در زیر و نرده یا لوله روی دیواره های جانبی یک مزیت در جهت مهار بار محسوب می شود.

# جدول مشخصات فنی

SH-ODR-115	SH-ODR-114	SH-ODR-110	کد محصول	
لبه دار - درب ثابت / متحرک			نام فنی محصول	
ورق فولادی روغنی ST12 به ضخامت 1/5 میلی متر			جنس بدنه	
ورق فولادی ST37 به ضخامت 3 میلی متر			جنس کف	
ورق فولادی روغنی ST12 به ضخامت 1/5 میلی متر / 1 درب و 2 درب			جنس و نوع درب عقب	
ورق فولادی روغنی ST12 به ضخامت 1/5 میلی متر / 4 درب و 6 درب			جنس و نوع درب بغل	
قطعات و مقاطع فولادی ST37			ساختار شاسی و قطعات فلزی	
پروفیل 30*40 / پروفیل			پوشش دور درب ها	
رنگ روغنی خودروبی			نوع رنگ	
فلزی پرسی			یراق آلات	
8تن	6تن	5تن	انواع خودرو بر اساس تناژ	
6000	5200	3200	طول	ابعاد خارجی (میلی متر)
2280	2280	1950	عرض	
750	750	750	ارتفاع	
1800	1800	1600	ارتفاع تاج	ابعاد داخلی (میلی متر)
5920	5120	3120	طول	
2200	2200	1870	عرض	
710	710	710	ارتفاع	وزن ناخالص
8000	6000	5200	کیلوگرم	
1100	950	700	کیلوگرم	
2800	2700	1800	کیلوگرم	وزن خودرو
4100	2351	2700	کیلوگرم	جرم مجاز بارگذاری ±
9	8	4	متر مکعب	حجم مفید
ایسوزو - فاو - آمیکو - فوسو - شیلر - الوند - کاویان - هیوندای - جک - فورس			مناسب برای خودروهای	
حمل اقلام فله ای ( آرد، شکر و ... ) ، مصالح ساختمانی			کاربرد در صنایع	
جعبه ابزار، گل پخش کن، زاپاس بند، حفاظ باتری، جعبه پول انواع روشنایی، گارد بغل، سپر، بادگیر و آفتاب گیر، ضربه گیر درب اضافه، مخزن سوخت، یخچال، منبع آب، نردبان و ....			تجهیزات سفارشی	

مطابق با معیارهای موسسه استاندارد و تحقیقات صنعتی ایران ISIRI

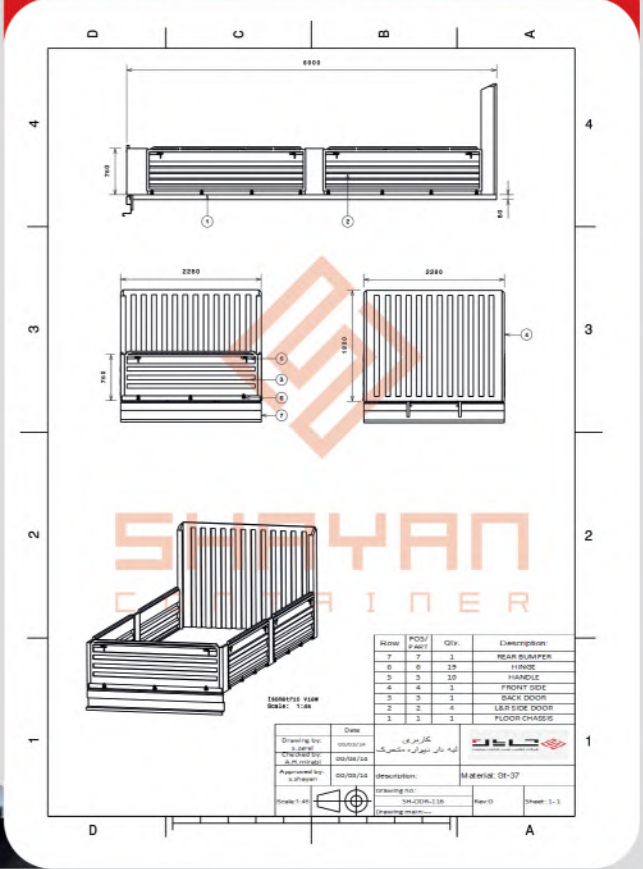


# نقشه های فنی

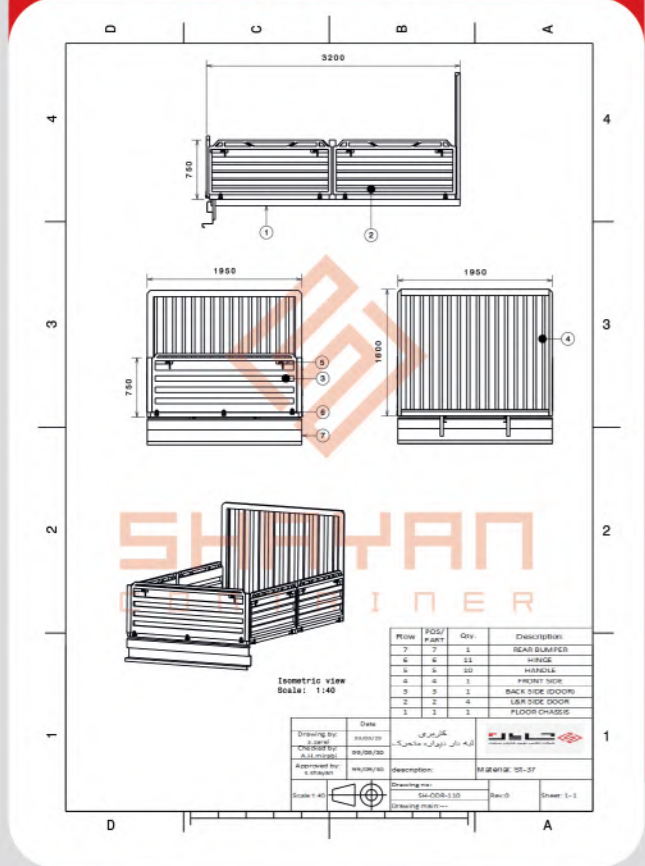
## SHAYAN CONTAINER



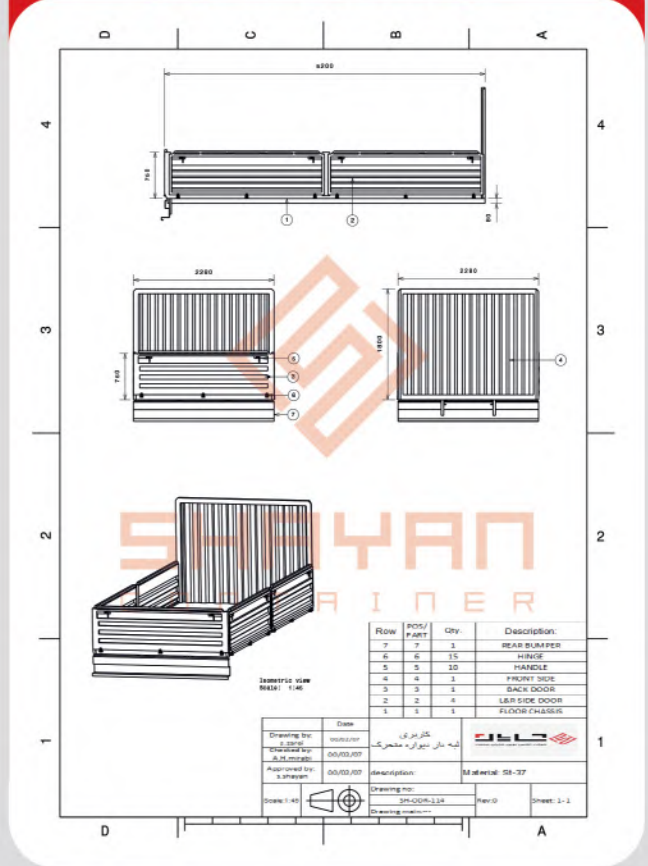
### مدل SH-ODR-115 / هشت تن



### مدل SH-ODR-110 / پنج تن



### مدل SH-ODR-114 / شش تن





SHAYAN  
CONTAINER

آتلیه تعمیرگاهی سیار



## Mobile repair shop



### آتلیه تعمیرگاهی سیار

برای استفاده در انواع مشاغل مانند خدمات تعویض روغن ، فروش و تعویض لاستیک و مکانیکی های سیار مناسب بوده و در واقع فضایی جهت نصب مجموعه تجهیزات کامل یک صنعتگر برای انجام کارهای خدماتی و تعمیراتی را فراهم می کند. طراحی مهندسی این آتلیه به گونه ایست که در هر منطقه و در هر وضعیتی از نظر مکانی بتوان کارهای تعمیراتی را به صورت تخصصی با سرعت و کیفیت بالا انجام داد.

وجود رام های طولی و عرضی از مواد کم الیاز استحكام بالا و اتصال با جوشکاری تحت گاز محافظ توسط تجهیزات مرکله آلمان در زیرساخت این محصول، پایه مستحکم این کاربری را بنا نهاده و بدنه ای با ساختار ساندویچ پانل با لایه های بیرونی ورق آلوزینک در دو طرف با هسته میانی پلی یورتان تزریقی و قرارگیری درون ستون های خم کاری شده فولادی، ضمن حفظ استحكام، با وجود ساختاری سبک، ایمنی تجهیزات را تثبیت می کند.

امکان انتخاب ورق کف به صورت تزریق شده، صاف و یا آجدار تقویت شده متناسب با نیاز مشتری، نصب انواع درب های ساندویچ پانل با جک های بازویی، درب های کرکره گالوانیزه با قفل سوییچی و درب فایبرگلاس متناسب با سطح امنیت و تجهیزات نصبی، آزادی عمل جهت انتخاب محصول متناسب با نیاز را در اختیار مشتریان قرار می دهد.

# جدول مشخصات فنی

کد محصول	SH-FTP-210	SH-FTP-214	-	
مشخصات فنی	نام فنی محصول			
	جنس بدنه	آتلیه تعمیرگاهی سیار		
	جنس کلاف کف	ساندویچ پانل با ضخامت 4 سانتی متر		
	جنس کف	قطعات و مقاطع فولادی ST37 خم کاری شده		
	ستون ها	ورق 3 میلی متر صاف / آج دار / تزریق پلی یورتان		
	جنس و نوع درب ها	خم کاری شده از ورق 3 میلی متر		
	ساختار شاسی و قطعات فلزی	فایبرگلاس / ساندویچ پانل / کرکره ای		
	پوشش دور درب ها	قطعات و مقاطع فولادی ST37 خم کاری شده		
	نوع رنگ	عایق شده به وسیله لاستیک نوار PVC		
	پراق آلات	رنگ روغنی خودرویی		
	انواع خودرو بر اساس تناژ	5تن	6تن	-
	ابعاد خارجی (میلی متر)	طول	3200	4900
		عرض	1950	2200
		ارتفاع	2100	2200
ابعاد داخلی (میلی متر)	طول	3120	4800	
	عرض	1850	2100	
	ارتفاع	2000	2100	
وزن ناخالص	5200	6000	-	
وزن اتاق بار	530	1600	-	
وزن خودرو	1800	2700	-	
جرم مجاز بارگذاری ±	2870	1700	-	
حجم مفید	متر مکعب	12	22	
مناسب برای خودروهای			ایسوزو - فاو - آمیکو - فوسو - شیلر - الوند - کاویان - هیوندای - جک - فورس	
کاربرد در صنایع			مشاغل سیار : تعمیرگاه سیار، تعویض روغن، تعویض و خدمات لاستیک خودرو و سایر خدمات مشابه	
تجهیزات سفارشی			درب کرکره بغل، جعبه ابزار، گل پخش کن، زاپاس بند، حفاظ باتری، جعبه پول انواع روشنایی، گارد بغل، سپر، بادگیر و آفتاب گیر، ضربه گیر درب اضافه، مخزن سوخت، یخچال، منبع آب، نردبان و ....	

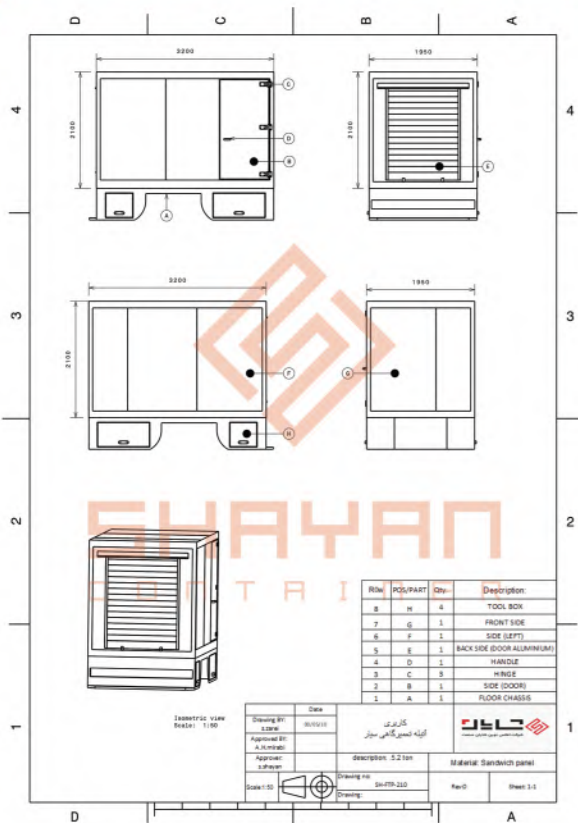
مطابق با معیارهای موسسه استاندارد و تحقیقات صنعتی ایران ISIRI

# نقشه های فنی

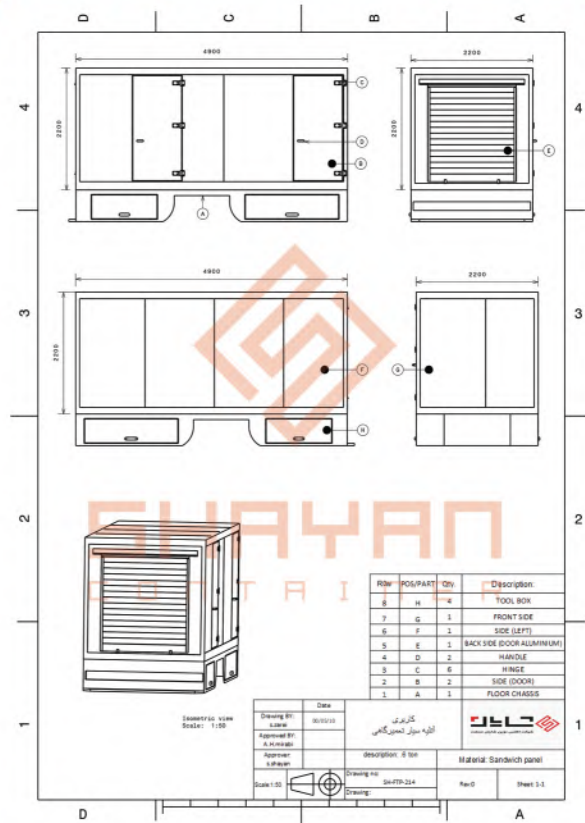
## SHAYAN CONTAINER



مدل SH-FTP-210 / پنچ تن



مدل SH-ODR-214 / شش تن





SHAYAN  
CONTAINER

آشپزخانه سیار

12



SHAYAN  
CONTAINER



51

## Mobile kitchen



### آشپزخانه سیار

برای استفاده در انواع مشاغل مانند کافی شاپ سیار، رستوران، کافه سیار، فست فود سیار و حتی میوه و تره بار سیار، بهترین گزینه پیش رو بوده که در قالب کانکس و ون به لوازم آشپزخانه تجهیز شده اند و به دلیل سیار بودن می توانند در نقاط مختلف مانند اطراف پارک ها، دانشگاه ها، بیمارستان ها، نمایشگاه ها و مناطق تفریحی و پر تردد در سطح شهر به مشتریان خود خدمت رسانی نمایند.

وجود رام های طولی و عرضی از مواد کم الیاز استحكام بالا و اتصال با جوشکاری تحت گاز محافظ در زیرساخت این محصول، پایه مستحکم کار را تثبیت نموده و بدنه ای با ساختار ساندویچ پانل با لایه های بیرونی ورق آلوزینک در دو طرف و هسته میانی پلی یورتان تزریقی ضمن حفظ استحكام، با وجود ساختاری سبک، اتلاف انرژی را به حداقل می رساند. کف تزریق شده با حداقل چگالی  $42\text{Kg/m}^3$  ضمن تثبیت استحكام و ظرافت، با روکش آلومینیومی آجدار خود ضربه پذیری و آسیب ناشی از حرکت تجهیزات پیچ شده به کف اتاق را به حداقل رسانده و اجازه حرکت و لرزش و وارد آمدن هرگونه آسیب را از آنها سلب می کند.

امکان انتخاب روکش داخلی بدنه به صورت استیل یا آلومینیوم، نصب انواع درب های کوتاه ساندویچ پانل با جک های بازویی و گردش های افقی و عمودی در محل دلخواه مشتری، نردبان متحرک و مخفی و همچنین دور گلگیرهای خودرویی از جنس فایبرگلاس جهت پوشش و زیباسازی هرچه بیشتر قسمت های زیر اتاق از دیگر مزیت های رقابتی این محصول با کیفیت می باشد.

# جدول مشخصات فنی

کد محصول	SH-FTP-110	SH-FTP-114	-		
نام فنی محصول	آشپزخانه سیار				
	جنس بدنه	ساندویچ پانل با ضخامت 5 سانتی متر / آلومینیوم / استیل			
	جنس کلاف کف	قطعات و مقاطع فولادی ST37 خم کاری شده			
	جنس کف	ساندویچ پانل به ضخامت 5 سانتی متر با رویه آلومینیوم آجدار			
	ستون ها	خم کاری شده از ورق 3 میلی متر			
	جنس و نوع درب ها	ساندویچ پانل به ضخامت 4 سانتی متر			
	ساختار شاسی و قطعات فلزی	قطعات و مقاطع فولادی ST37 خم کاری شده			
	پوشش دور درب ها	عایق PVC با لاستیک مخصوص			
	نوع رنگ	رنگ روغنی خودروبی			
	یراق آلات	فلزی / استیل			
	انواع خودرو بر اساس تناژ	طول	5تن	6تن	
		ابعاد خارجی (میلی متر)	عرض	3200	4900
			ارتفاع	1950	2200
			ارتفاع	2200	2200
ابعاد داخلی (میلی متر)		طول	3100	4800	
		عرض	1850	2100	
		ارتفاع	2000	2000	
وزن ناخالص		کیلوگرم	5200	6000	
وزن اتاق بار		کیلوگرم	850	1300	
وزن خودرو		کیلوگرم	1800	2700	
جرم مجاز بارگذاری ±	کیلوگرم	2550	2000		
حجم مفید	متر مکعب	11	20		
مناسب برای خودروهای	ایسوزو - فاو - آمیکو - فوسو - شیلر - الوند - کاویان - هیوندای - جک - فورس				
کاربرد در صنایع	مشاغل سیار : فست فود، میوه و تره بار، کافه و ...				
تجهیزات سفارشی	ساخت دورگلیگیر های فلزی / امکان نصب انواع درب های کوتاه و ساندویچ پانل با گردشهای افقی و عمودی، پوشش زیر اتاق بار از ورق فلزی و دورگلیگیرهای خودروبی امکان نصب منبع آب، دیزل ژنراتور و نردبان های مخفی				

مشخصات فنی

مطابق با معیارهای موسسه استاندارد و تحقیقات صنعتی ایران ISIRI

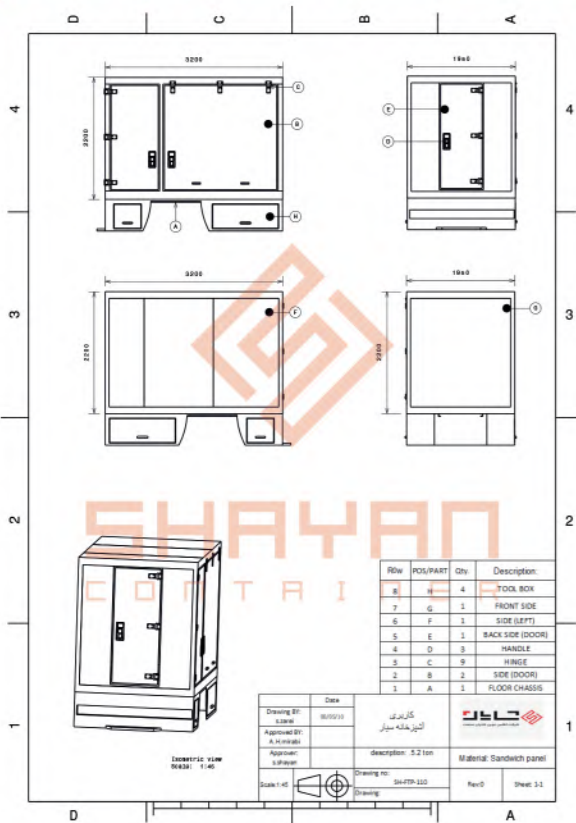


# نقشه های فنی

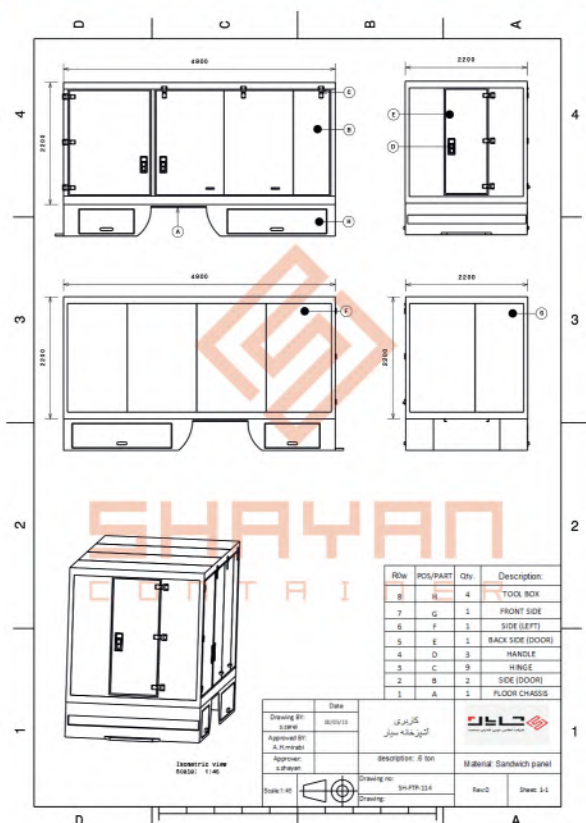
## SHAYAN CONTAINER



مدل پنچ تن / SH-FTP-110



مدل شش تن / SH-FTP-114





SHAYAN  
CONTAINER

مشبک حمل طیور

13



SHAYAN  
CONTAINER

55

## Chicken poultry truck



### مشبک حمل طیور

این محصول، با ساختاری تماماً پروفیل کشی شده جهت سهولت حرکت آزادانه هوا از بدنه و سقف، یک انتخاب مناسب جهت حمل انواع طیور به خصوص مرغ زنده می باشد. با توجه به دمای بالای بدن پرندگان و افزایش دمای ناشی از تجمع طیور در قفسه های حمل، این نوع ساختار با داشتن چرخه طبیعی و بدون هزینه هوا در قسمت بار، کمترین تلفات موجود زنده را به همراه دارد.

رام طولی و عرضی فولادی، اتصالات منطبق با استاندارد ۱۱۸۸۹، جوشکاری با گاز محافظ تمامی مقاطع جهت استحکام بخشی هرچه بیشتر، وجود ورق روغنی در ساخت درب و بدنه جلو، پاشش یکنواخت رنگ روغنی خودرویی کحالی در چند لایه و نصب توری جهت جلوگیری از پرواز یا سقوط پرندگان در قسمت انتهایی ارتفاع جهت جلوگیری از پرواز یا سقوط پرندگان، باعث جذابیت بیشتر این انتخاب برای مصارف ذکر شده می شود.

کاربری مشبک حمل طیور در دو تناژ ۶ و ۸ تن تولید شده که هر یک دارای ابعاد متفاوتی بوده و تعداد جعبه های موجود در آن ها در نوع ۶ تن ۱۹۶ و در نوع ۸ تن ۲۲۴ جعبه بوده که به راحتی در آن قرار می گیرند.

با توجه به زنده بودن بار و نیاز به شست و شوی روزانه، تعبیه آب ریز در قسمت انتهایی و بر روی ورق کف، یک نیاز سنجی محسوب شده و عایق کاری نواحی داخلی و خارجی جهت جلوگیری از پوسیدگی، از دیگر اقدامات متناسب با بار حمل شده می باشد.

# جدول مشخصات فنی

SH-RCK-115	SH-RCK-114	-	کد محصول	
مشبک حمل طیور			نام فنی محصول	
ورق فولادی روغنی ST12 به ضخامت 1/5 میلی متر			جنس بدنه	
پروفیل 40*40 , 30*40			جنس پروفیل بدنه	
ورق فولادی آجدار ST37 به ضخامت 3 میلی متر			جنس کف	
خم کاری شده از ورق 2 میلی متر			ستون ها	
ورق فولادی روغنی ST12 به ضخامت 1/5 میلی متر			جنس و نوع درب عقب	
قطعات و مقاطع فولادی ST37			ساختار شاسی و قطعات فلزی	
پروفیل های کلافی			پوشش دور درب ها	
رنگ روغنی خودروبی			نوع رنگ	
فلزی			پراق آلات	
8تن	6تن	5تن	انواع خودرو بر اساس تناژ	
6000	5250	-	طول	ابعاد خارجی (میلی متر)
2220	2220	-	عرض	
2360	2360	-	ارتفاع	
5920	5170	-	طول	ابعاد داخلی (میلی متر)
2020	2140	-	عرض	
2240	2280	-	ارتفاع	
224	196	-	تعداد جعبه	
8000	6000	-	کیلوگرم	وزن ناخالص
1300	1230	-	کیلوگرم	وزن اتاق بار
2300	2100	-	کیلوگرم	وزن خودرو
4400	2670	-	کیلوگرم	جرم مجاز بارگذاری ±
29	26	-	متر مکعب	حجم مفید
ایسوزو - فاو - آمیکو - فوسو - شیلر - الوند - کاویان - هیوندای - جک - فورس			مناسب برای خودروهای	
حمل انواع طیور ( مرغ و . . . )			کاربرد در صنایع	
جعبه ابزار، گل پخش کن، زاپاس بند، حفاظ باتری، جعبه پول، انواع روشنایی، گارد بغل، سپر، بادگیر و آفتاب گیر، ضربه گیر، درب اضافه، مخزن سوخت، یخچال منبع آب، نردبان و . . .			تجهیزات سفارشی	

مشخصات فنی

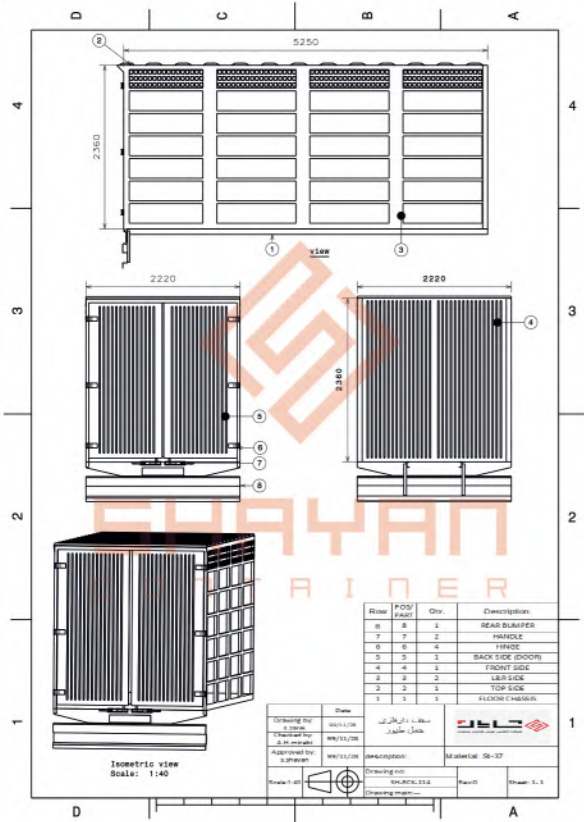
مطابق با معیارهای موسسه استاندارد و تحقیقات صنعتی ایران ISIRI

# نقشه های فنی

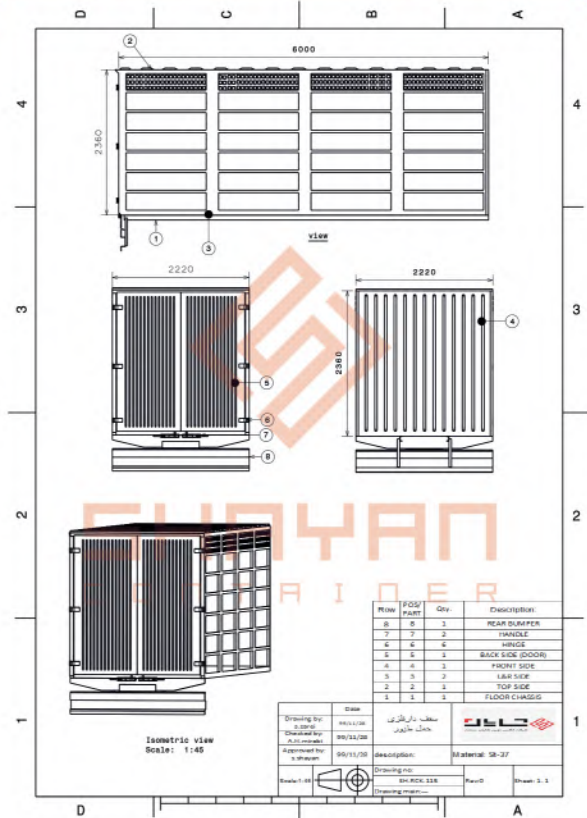
## SHAYAN CONTAINER



مدل SH-RCK-114 / شش تن



مدل SH-RCK-115 / هشت تن





SHAYAN  
CONTAINER

سقف دار فلزی  
بدنه تابلودار

14



SHAYAN  
CONTAINER



59

## Closed box body truck



### سقف دار فلزی بدنه تابلودار

این محصول، در شرکت های پخش، اتوبارها و حمل انواع سرویس چوب و اثاثیه منزل در تمامی نواحی شهری و برون شهری یک انتخاب منطقی و مقرون به صرفه می باشد. وجود شاسی و ستون های مستحکم از فولاد کم آلیاژ با استحکام بالا، بدنه ای خم کاری شده از ورق روغنی با مقاومت کششی بالا، اتصالات همسو با استاندارد ۱۱۸۸۹، جوشکاری پیوسته تمامی مقاطع با گاز محافظ و تجهیزات مرکله آلمان، اعمال رنگ روغنی خودرویی کحالی در چند لایه، سیلرکاری تمامی درزهای درونی و بیرونی با چسب PU، عایق کاری نواحی داخلی و خارجی در معرض رطوبت و کنترل پیوسته تمامی مراحل از ورود مواد اولیه تا تحویل آن به مشتری و در طول فرایند ساخت، توسط مهندسين کیفی، محصولی کنترل شده و با کیفیت به مصرف کننده عرضه می نماید.

ارتفاع 2600mm و امکان ایجاد سقف شیب دار پروفیل کشی شده، ضمن ایجاد ساختاری هلالی، ارتفاع مفید بارگیری و ایمنی بار را افزایش داده و با ایجاد شیب مناسب، مانع تجمع برف و باران و ورود رطوبت به داخل اتاق می گردد.

ترکیب خم های کرکره در پایین و تابلوهای صاف در قسمت بالا و امکان ایجاد یک یا دو تابلو در بدنه و روی درب ها در این محصول، ساختاری مستحکم و فضایی مسطح و مشخص شده جهت تبلیغات را در اختیار شخص یا شرکت مصرف کننده قرار می دهد.

# جدول مشخصات فنی

SH-RMB-335	SH-RMB-334	SH-RMB-330	کد محصول	
سقف دار فلزی بدنه تابلودار			نام فنی محصول	
ورق فولادی روغنی ST12 به ضخامت 1/5 میلی متر			جنس بدنه	
ورق فولادی روغنی ST37 به ضخامت 3 میلی متر			جنس کف	
ورق فولادی روغنی ST12 به ضخامت 1/5 میلی متر			جنس و نوع درب عقب	
قطعات و مقاطع فولادی ST37			ساختار شاسی و قطعات فلزی	
پروفیل کلافی (فولادی)			پوشش دور درب ها	
رنگ روغنی خودروبی			نوع رنگ	
فلزی			پیراق آلات	
8تن	6تن	5تن	انواع خودرو بر اساس تناژ	
6200	5200	3200	طول	ابعاد خارجی (میلی متر)
2180	2180	1950	عرض	
2400	2400	2400	ارتفاع	
6120	5120	3120	طول	ابعاد داخلی (میلی متر)
2100	2100	1870	عرض	
2320	2320	2320	ارتفاع	
8000	6000	5200	کیلوگرم	وزن ناخالص
1420	1280	815	کیلوگرم	وزن اتاق بار
2800	2700	1800	کیلوگرم	وزن خودرو
3780	2020	2585	کیلوگرم	جرم مجاز بارگذاری ±
30	25	13	متر مکعب	حجم مفید
ایسوزو - فاو - آمیکو - فوسو - شیلر - الوند - کاویان - هیوندای - جک - فورس			مناسب برای خودروهای	
شرکت های پخش / اتوبارها			کاربرد در صنایع	
جعبه ابزار، گل پخش کن، زاپاس بند، حفاظ باتری، جعبه پول، انواع روشنایی، گارد بغل، سپر، بادگیر و آفتاب گیر، ضربه گیر، درب اضافه، مخزن سوخت، یخچال منبع آب، نردبان و ...			تجهیزات سفارشی	
مطابق با معیارهای موسسه استاندارد و تحقیقات صنعتی ایران ISIRI				

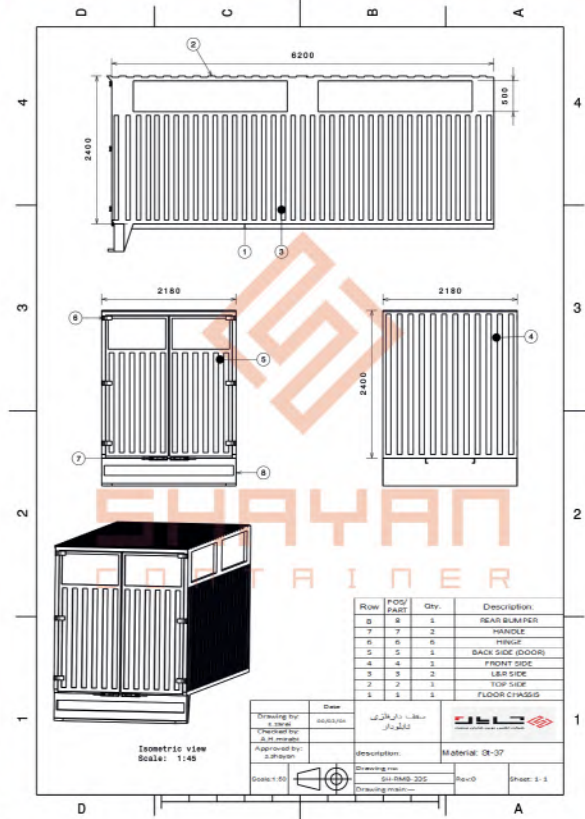
مشخصات فنی



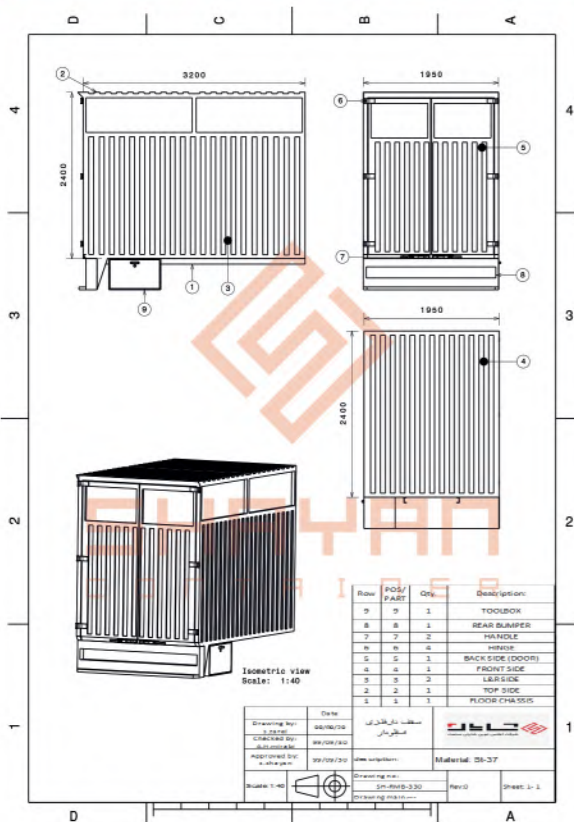
# نقشه های فنی

## SHAYAN CONTAINER

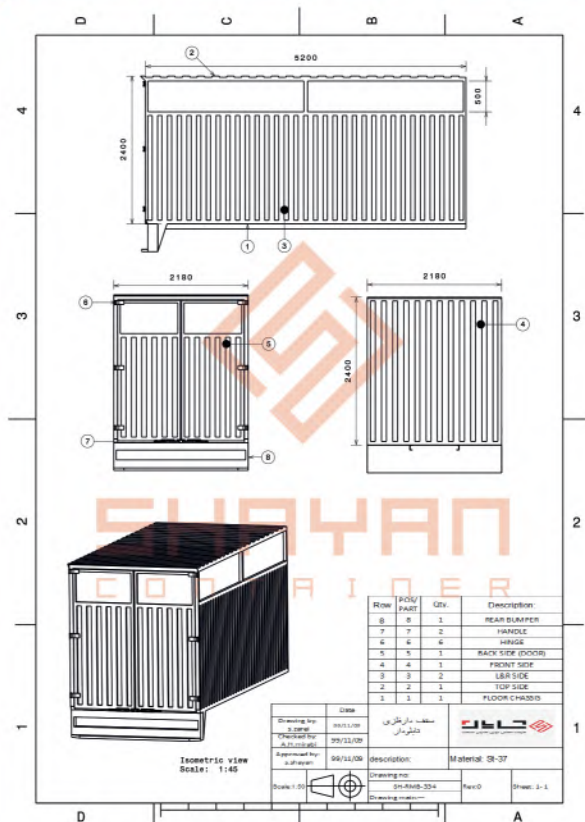
### مدل SH-RMB-335 / هشت تن



### مدل SH-RMB-330 / پنج تن



### مدل SH-RMB-334 / شش تن



کاربری های سبک  
Light uses

# 02

- 01 یخچالدار بالای صفری / زیر صفری - از روی شاسی Page 65
- 02 سقف دار فلزی بدنه کرکره / درب کرکره - از روی شاسی Page 69
- 03 تیغه دار حمل نوشابه و آب معدنی - از روی شاسی Page 73
- 04 ساندویچ پانل ایزوله - از روی شاسی Page 77
- 05 سقف دار فلزی بدنه کرکره - از روی کف فابریک Page 81
- 06 سقف دار فلزی بدنه صاف - از روی کف فابریک Page 85



SHAYAN  
CONTAINER



64 SHAYAN  
CONTAINER



SHAYAN  
CONTAINER

یخچالدار بالای صفری / زیر صفری  
از روی شاسی

01



## Refrigerated pickup truck bodies above / sub-zero



### یخچالدار بالای صفری / زیر صفری - از روی شاسی

جهت حمل فرآورده های پروتئینی، محصولات دریایی، فرآورده های لبنی و بستنی و همچنین در بخش بهداشت و درمان در مسافت های طولانی و بین شهری استفاده می شود.

ساخت شاسی همسو با شاسی اصلی و مقاطعی کاملاً جوشکاری شده در زیر یک کف ۱۰ سانتی متری تزریق شده با مواد پلی یورتان و قرارگیری رویه ای از جنس آلومینیوم ریلی در بالا، ضمن کنترل وزن اتاق، ضریب انتقال سرمایش داخلی را بهبود بخشیده تا جابجایی هوا در نواحی زیر بار تسهیل گردد.

بدنه مستحکم با ضخامت منطبق با محصول و بازه دمایی درخواستی، ساختار تقویت شده جهت نصب یونیت و سبک از جنس ساندویچ پانل با پوشش سوپر پلی استر کوره ای در نواحی بیرونی و پرایمر مخصوص در نواحی متصل به فوم، باعث چسبندگی هرچه بیشتر پلی یورتان به این فلز ضد خوردگی می شود. فوم تزریقی با حداقل چگالی  $42\text{Kg/m}^3$ ، به عنوان یک عایق برودتی مانع اتلاف انرژی می باشد.

تزریق نهایی در کنار استفاده از مواد اولیه با کیفیت، وجود آلومینیوم در اتصال زوایای داخلی و خارجی و سیلرکاری کامل با چسب پلی یورتان، باعث افزایش کیفیت این محصول و قرارگیری در دسته با کیفیت ترین اتاق های یخچالی سطح کشور شده است.

امکان نصب انواع یونیت های سرمایشی در محدوده دمایی  $+5$  تا  $-30$  درجه سانتی گراد با برق شهر تک فاز، سه فاز و نیرو محرکه طبق سفارش مشتری، وجود آب رو استیل جهت شست و شوی راحت قسمت های داخلی محصول، امکان نصب ریل و قلاب های تمام استیل جهت حمل گوشت، وجود پنل تنظیمات دمایی با قابلیت تعیین محدوده مورد نظر، کالیبراسیون دمای واقعی قسمت بار با ترمومتر دیجیتال، نصب تجهیزات روشنایی داخل اتاق در کنار دور گلگیر فلزی مستحکم و فایبر شکیل متناسب با خواست مشتری، تمام توقعات مصرف کننده از یک اتاق یخچالی را محقق می سازد.

# جدول مشخصات فنی

SH-RFG-V20

کد محصول

نام فنی محصول		مشخصات فنی
یخچالدار بالای صفری / زیر صفری از روی شاسی	جنس بدنه	
ساندویچ پانل با ضخامت 7-10 سانتی متر با ورق گالوانیزه رنگی	جنس کف	
ساندویچ پانل با ضخامت 10 سانتی متر با پوشش آلومینیوم ریلی	جنس و نوع درب عقب	
تک لنگه و دولنگه، ساندویچ پانل با ضخامت 6-8 سانتی متر با گالوانیزه رنگی	جنس سقف	
ساندویچ پانل با ضخامت 7-10 سانتی متر با ورق گالوانیزه رنگی	ساختار شاسی و قطعات فلزی	
قطعات و مقاطع فولادی ST37	پوشش دور کلاف درب عقب	
ورق فولادی خم کاری شده به ضخامت 2 میلی متر	نوع رنگ	
رنگ روغنی خودروبی	پیراق آلات	
استیل / گالوانیزه	پوشش زیر اتاق ها	
فلزی / فایبرگلاس ( طبق سفارش مشتری )	طول	ابعاد خارجی ( میلی متر )
2400	عرض	
1700	ارتفاع	
1700	طول	ابعاد داخلی ( میلی متر )
2240	عرض	
1560	ارتفاع	
1530	کیلوگرم	وزن ناخالص
3800	کیلوگرم	وزن اتاق بار
600	کیلوگرم	وزن خودرو
1540	کیلوگرم	جرم مجاز بارگذاری ±
1660	کیلوگرم	حجم مفید
5.5	متر مکعب	
نیسان - مزدا تک کابین - پیکاپ تک کابین - پادرا تک کابین - وانت کارا - پادرا پلاس		مناسب برای خودروهای
حمل مواد غذایی فاسد شدنی، حمل گوشت و مرغ، حمل دارو حمل بستنی و لبنیات		کاربرد در صنایع
یونیت سرمایشی در محدوده دمایی +5 تا -30 درجه با برق شهر تک فاز ، سه فاز و نیرومحركه طبق سفارش مشتری جعبه پول، انواع روشنایی، سپر عقب، ضربه گیر، درب اضافه، نردبان، چراغ خطر عقب، برچسب روی بدنه، درب بغل از نوع لولایی		تجهیزات سفارشی

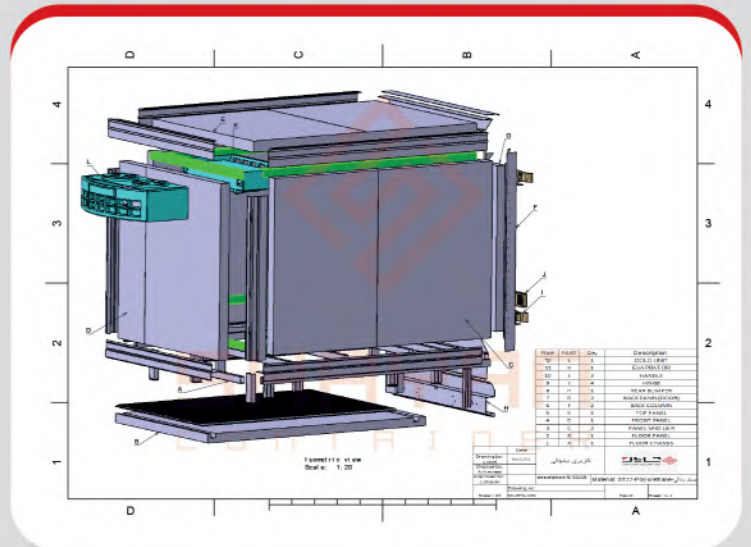
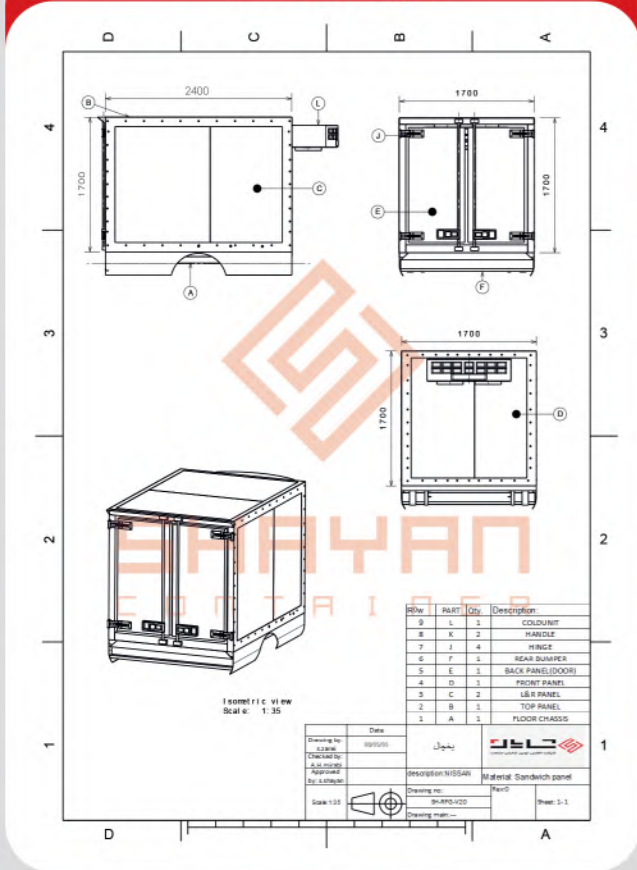
مطابق با معیارهای موسسه استاندارد و تحقیقات صنعتی ایران ISIRI

# نقشه های فنی

## SHAYAN CONTAINER



مدل SH-RFG-V20





SHAYAN  
CONTAINER

سقف دار فلزی بدنه کرکره / درب کرکره  
از روی شاسی

02





## Roller shutter door pickup truck



### سقف دار فلزی بدنه کرکره / درب کرکره - از روی شاسی

از محصولات ایمن، زیبا، مستحکم و مشتری پسند بوده که جهت حمل کالا در شرکت های پخش، یکی از گزینه های اصلی انتخاب می باشد.

شاسی فولادی منطبق با شاسی اصلی با اتصالات و پیچ هایی با کلاس استحکامی بالا، کف صاف و مسطح جهت حرکت راحت بار و طراحی درب جهت مخزن گاز (در مدل خودروهای گازسوز)، جوشکاری با گاز محافظ، وجود ورق روغنی با مقاومت کششی بالا در ساختار بدنه و به صورت خم کرکره، پاشش یکنواخت رنگ روغنی خودرویی کحالی، وجود PVC دور درب ها، سیلرکاری تمامی درزهای داخل و بیرون با چسب پلی یورتان و کنترل پیوسته حین تولید در تمامی مراحل ساخت تا خروج محصول و مطابق با نقشه های ساخت، گویای محصولی مهندسی شده متناسب با نیاز مشتری می باشد.

وجود باد شکن با طرح مورد نظر مشتری ضمن افزایش فضای مفید بارگیری و امکان نصب درب بغل به صورت کشویی، لولایی یا درب کرکره آلومینیومی، نوع دیگری از سفارشی سازی است که دسترسی به کالاها در نواحی انتهایی اتاق را بدون جابجایی و صرفا با بازگشایی یک درب ممکن ساخته، همچنین طراحی دور گلگیر به صورت فلزی یا فایبرگلاس با تعبیه درب باک به همراه دسترسی به مخزن سوخت گاز و بنزین و طراحی جای پا در صورت وجود درب بغل، تمامی نیازهای مشتری را برآورده و ضمن پوشش شاسی ماشین و افزایش استحکام بدنه، ظاهری زیبا را به ارمغان می آورد.

# جدول مشخصات فنی

SH-RMB-V30	SH-RMB-V20	کد محصول	مشخصات فنی	
سقف دار فلزی بدنه کرکره / درب کرکره از روی شاسی		نام فنی محصول		
ورق فولادی روغنی ST12 به ضخامت 1/5 میلی متر		جنس بدنه		
ورق فولادی ST37 به ضخامت 3 میلی متر		جنس کف		
ورق فولادی روغنی ST12 به ضخامت 1/5 میلی متر		جنس و نوع درب عقب		
ورق 1/5 میلی متر با اسکلت بندی پروفیل 30*20 ( طبق سفارش مشتری )		جنس بادشکن جلو		
قطعات و مقاطع فولادی ST37		ساختار شاسی و قطعات فلزی		
عایق PVC با لاستیک مخصوص / فلزی		پوشش دور درب ها		
رنگ روغنی خودرویی		نوع رنگ		
فلزی پرسی / گالوانیزه / استیل		بیراق آلات		
فلزی / فایبرگلاس ( طبق سفارش مشتری )		جنس دور گلگیر		
2400	طول	ابعاد خارجی (میلی متر)		
1700	عرض			
1700	ارتفاع			
2320	طول	ابعاد داخلی (میلی متر)		
1620	عرض			
1600	ارتفاع			
3800	کیلوگرم	وزن ناخالص		
550	کیلوگرم	وزن اتاق بار		
1540	کیلوگرم	وزن خودرو		
1710	کیلوگرم	جرم مجاز بارگذاری ±		
6	متر مکعب	حجم مفید		
نیسان - مزدا تک کابین - پیکاپ تک کابین - پادرا تک کابین - وانت کارا - پادرا پلاس		مناسب برای خودروهای		
حمل مواد غذایی فاسد نشدنی، حمل بارهای درون شهری		کاربرد در صنایع		
دورگلگیر فلزی/فایبرگلاس، جعبه پول، انواع روشنایی، سپر عقب، ضربه گیر، نردبان، چراغ خطر عقب، بر چسب روی بدنه، درب بغل از نوع لولایی، کشویی و کرکره ای گالوانیزه		تجهیزات سفارشی		

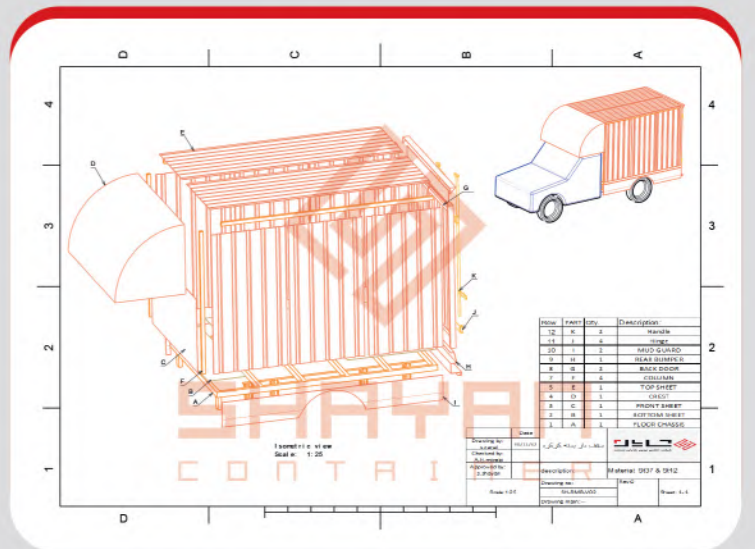
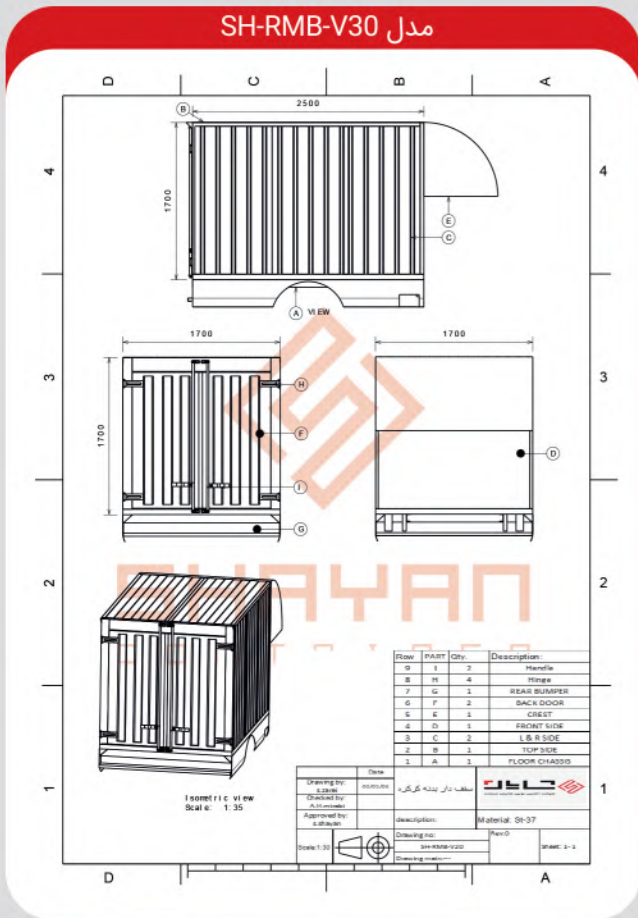
مطابق با معیارهای موسسه استاندارد و تحقیقات صنعتی ایران ISIRI

# نقشه های فنی

## SHAYAN CONTAINER



مدل SH-RMB-V30





SHAYAN  
CONTAINER

تیغه دار حمل نوشابه و آب معدنی  
از روی شاسی

03



## Beverage delivery pickup truck



### تیغه دار حمل نوشابه و آب معدنی - از روی شاسی

جهت حمل و جابجایی نوشیدنی های پرمصرفی مانند آب معدنی، نوشابه، آبمیوه و محصولات بسته بندی شده در جعبه و کارتن، انتخابی بی نقص محسوب می شود.

وجود تیغه یا دیواره مشبک داخلی با تقسیم بندی فضای بار به چند بخش و ایجاد دسترسی اختصاصی با نصب تعداد سفارشی درب کرکره آلومینیومی و ترکیب سطح شیب دار و صاف در قسمت بار، یک انتخاب استثنایی را برای صاحبان مشاغل مرتبط به ارمغان می آورد.

شاسی سازی منطبق با شاسی اصلی با اتصالات و پیچ هایی با استحکام بالا، استفاده از ورق شرکت های معتبر در ساخت بدنه، جوشکاری با گاز محافظ توسط فناوری مرکز آلمان، سیلرکاری تمامی درزهای داخل و بیرون با چسب پلی یورتان، رنگ آمیزی تمامی سطوح داخلی و خارجی با رنگ روغنی خودرویی کحالی با ضخامت ۸۰ میکرون جهت حفظ زیبایی ظاهری و جلوگیری از خوردگی، فضای رایگان جهت تبلیغات شرکت یا شخص مصرف کننده را بر روی بدنه و درب های کرکره ایجاد می نماید.

طراحی دور گلگیری منطبق با خم های کابین به صورت فلزی یا فایبرگلاس با تعبیه جای پا جهت رفت و آمد به قسمت بار، درب باک به همراه دسترسی به مخزن سوخت، نصب بادشکن منطبق با نیاز مشتری جهت حرکت بهتر و افزایش حجم مفید بارگیری از دیگر مزایای این محصول کاربردی می باشد.

# جدول مشخصات فنی

SH-RMB-V30	SH-DDR-V20	کد محصول	
کاربری سبک - تیغه دار حمل نوشابه و آب معدنی از روی شاسی		نام فنی محصول	
ورق فولادی روغنی ST37 به ضخامت 2 میلی متر		جنس بدنه	
ورق فولادی ST37 به ضخامت 3 میلی متر		جنس کف	
درب کرکره آلومینیوم / گالوانیزه - 2درب و 4درب ( طبق سفارش مشتری )		جنس و نوع درب های بغل	
ورق 1/5 میلی متر با اسکلت بندی پروفیل 30*20 ( طبق سفارش مشتری )		جنس بادشکن جلو	
قطعات و مقاطع فولادی ST37		ساختار شاسی و قطعات فلزی	
رنگ روغنی خودروبی		نوع رنگ	
کلمپ / قفل گردان		یراق آلات	
فلزی/فایبرگلاس ( طبق سفارش مشتری )		جنس دور گلگیر	
2400	طول	ابعاد خارجی (میلی متر)	
1700	عرض		
1700	ارتفاع		
2320	طول	ابعاد داخلی (میلی متر)	
1620	عرض		
1620	ارتفاع		
3800	کیلوگرم	وزن ناخالص	
350-400	کیلوگرم	وزن اتاق بار	
1540	کیلوگرم	وزن خودرو	
1860-1910	کیلوگرم	جرم مجاز بارگذاری ±	
6	متر مکعب	حجم مفید	
نیسان - مزدا تک کابین - پیکاپ تک کابین - پادرا تک کابین - وانت کارا - پادرا پلاس		مناسب برای خودروهای	
حمل انواع نوشیدنی ( آب معدنی، نوشابه و . . . )		کاربرد در صنایع	
جعبه پول، انواع روشنایی، سپر عقب، ضربه گیر، نردبان، چراغ خطر عقب، بر چسب روی بدنه، کلمپ آویز درب بغل از نوع لولایی، کشویی و کرکره ای گالوانیزه و دور گلگیر فایبرگلاس		تجهیزات سفارشی	
مطابق با معیارهای موسسه استاندارد و تحقیقات صنعتی ایران ISIRI			

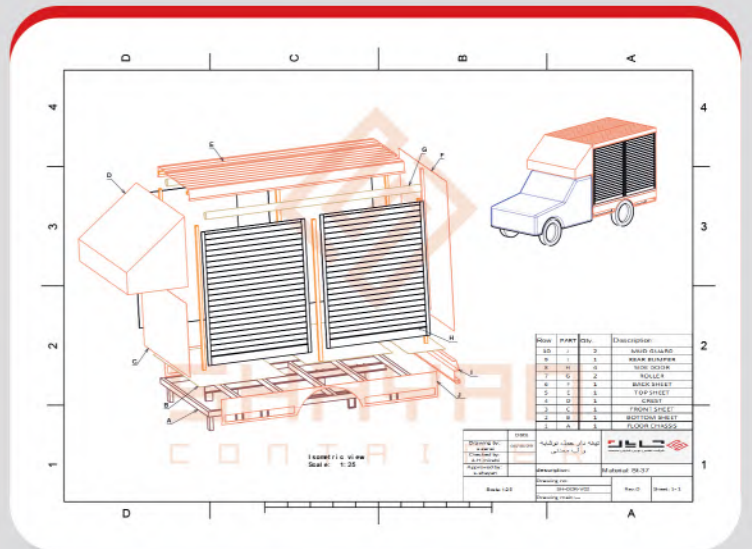
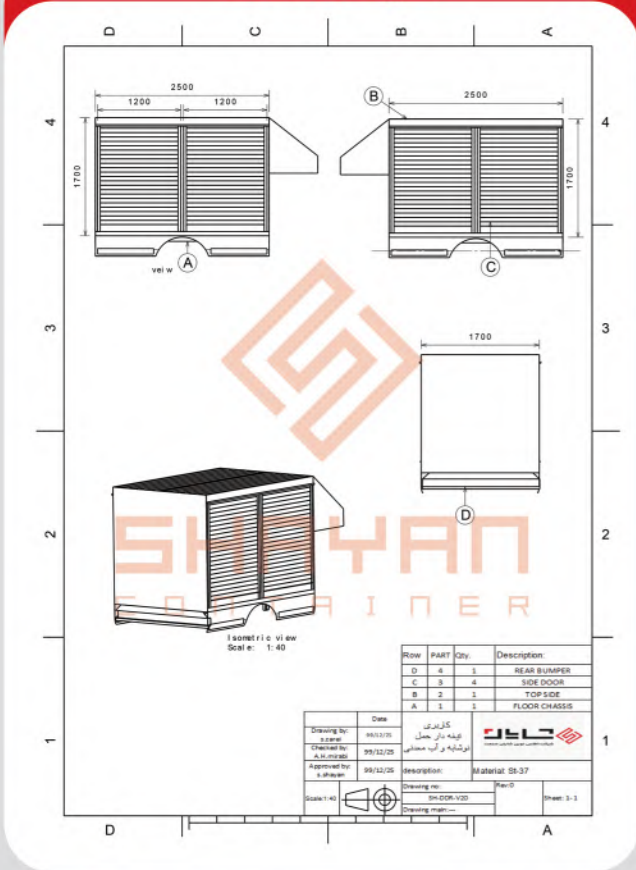
مشخصات فنی

# نقشه های فنی

## SHAYAN CONTAINER



### مدل SH-DDR-V20





SHAYAN  
CONTAINER

ساندویچ پانل ایزوله  
از روی شاسی

04





## Insulated truck body pickup truck



### ساندویچ پانل ایزوله - از روی شاسی

این کاربری جهت حمل انواع خشکبار، کالاهای خوراکی و غیرخوراکی منعطف با دمای محیط و در حجم کم، در مسافت های کوتاه و طولانی مورد استفاده قرار می گیرد.

وجود کف و شاسی فولادی با رام های طولی و عرضی در انطباق با شاسی اصلی، در حضور عایقی فوق العاده از جنس پلی یورتان با دو لایه ورق آلوزینک مقاوم در برابر خوردگی در داخل و خارج، محصور شدن دور تا دور بدنه توسط ستون هایی از جنس آلومینیوم، چسبندگی فوق العاده پلی یورتان به پرایمر داخلی ورق آلوزینک و وجود پوشش سوپر پلی استر کوره ای در نواحی بیرونی، باعث اتصال دائمی این مواد به بدنه و استحکام بخشی به ساختار ساندویچ پانل می شود.

ترکیب مواد پلی یورتان، مطابق دیتاشیت استاندارد، با حداقل چگالی  $42\text{Kg/m}^3$  به همراه کنترل پیوسته چگالی توسط روش های اندازه گیری آزمایشگاهی، ظرافت و زیبایی را در عین کیفیت در این محصول به همراه دارد.

وجود درب بغل با ابعاد سفارشی، دور گلگیر زیر اتاق طبق سلیقه مشتریان (از جنس فایبرگلاس یا فلزی) و سپری مستحکم ضمن استحکام بخشی به پشت اتاق بار، تردد به قسمت بار و دسترسی به محموله را تسهیل می کند.

# جدول مشخصات فنی

SH-RCW-V20

کد محصول

نام فنی محصول		مشخصات فنی
کاربری سبک - ساندویچ پانل ایزوله از روی شاسی	جنس بدنه	
ساندویچ پانل با تزریق مواد پلی یورتان 4 سانتی متر با ورق گالوانیزه رنگی	جنس کف	
ورق فولادی ST37 به ضخامت 3 میلی متر ساده / آجدار	جنس و نوع درب عقب	
ساندویچ پانل با تزریق مواد پلی یورتان 4 سانتی متر	ساختار شاسی و قطعات فلزی	
قطعات و مقاطع فولادی ST37	پوشش دور درب ها	
عایق PVC با لاستیک مخصوص	نوع رنگ	
رنگ روغنی خودرویی	پراق آلات	
استیل / گالوانیزه	جنس دور گلگیر	
فلزی / فایبرگلاس ( طبق سفارش مشتری )	طول	
2400	ابعاد خارجی (میلی متر)	
1700	عرض	
1700	ارتفاع	
2320	طول	
1620	عرض	
1660	ارتفاع	
3800	کیلوگرم	
500	کیلوگرم	
1540	کیلوگرم	
1760	کیلوگرم	
5.5	متر مکعب	
نیسان - مزدا تک کابین - پیکاپ تک کابین - پادرا تک کابین - وانت کارا - پادرا پلاس	مناسب برای خودروهای	
صنایع پخش مواد غذایی	کاربرد در صنایع	
جعبه ابزار، گل پخش کن، زاپاس بند، حفاظ باتری، جعبه پول، انواع روشنایی، گارد بغل، سپر، بادگیر و آفتاب گیر، ضربه گیر، درب اضافه، مخزن سوخت، یخچال منبع آب، نردبان و . . .	تجهیزات سفارشی	

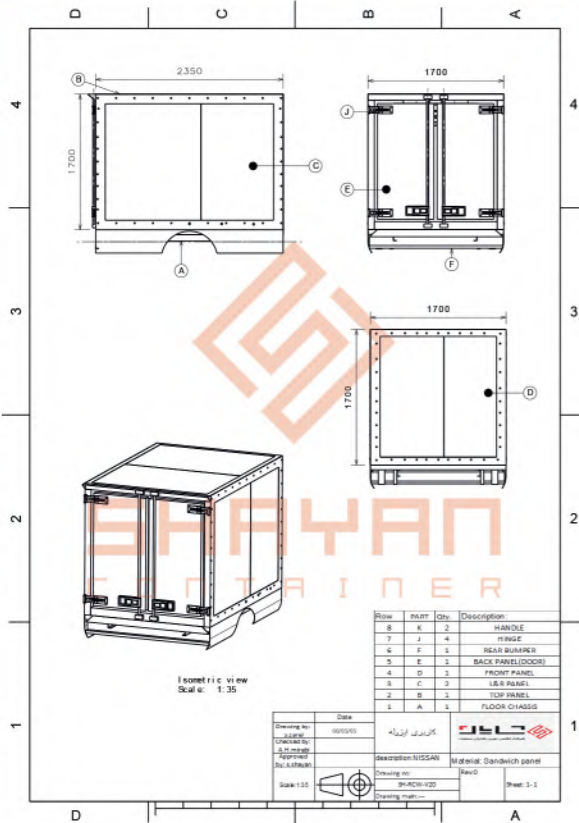
مطابق با معیارهای موسسه استاندارد و تحقیقات صنعتی ایران ISIRI

# نقشه های فنی

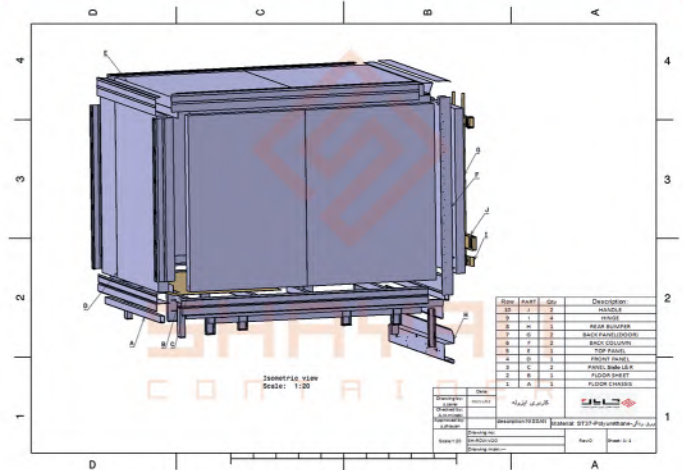
## SHAYAN CONTAINER



مدل SH-RMB-V01



مدل SH-DDR-V20





SHAYAN  
CONTAINER

سقف دار فلزی بدنه کرکره  
از روی کف فابریک



## Closed body pickup truck



### سقف دار فلزی بدنه کرکره - از روی کف فابریک

جهت حمل کالاهای خشک به صورت کارتن و در بسته بندی های کوچک، حمل و جابجایی بار در حجم و ابعاد کم، در شرکت های پخش و برخی شرکت های تولیدی، یک انتخاب منطقی و مقرون به صرفه محسوب می شود.

وجود ورق روغنی با مقاومت کششی بالا در ساختار بدنه به فرم خم های یکسان و عمودی با تأثیر مثبت بر سطح مقطع نواحی جوش خورده، جوشکاری با گاز محافظ و فناوری مرکله آلمان، پاشش یکنواخت رنگ روغنی خودرویی کحالی در چند لایه، وجود PVC دور درب ها، سیلرکاری کامل درزهای داخلی و بیرونی بدنه با چسب پلی یورتان و کنترل پیوسته حین تولید در تمامی مراحل ساخت تا خروج محصول، امنیت و زیبایی را به مصرف کننده هدیه می دهد.

امکان ساخت درب بغل به صورت سفارشی در این محصول یک مزیت جهت سهولت دسترسی به بار انتهایی بوده و امکان ایجاد روشنایی داخل اتاق، بارگیری و تخلیه بار را در هر ساعت از شبانه روز و بدون محدودیت نور امکان پذیر می سازد.

## جدول مشخصات فنی

SH-RMB-V01		کد محصول	
کاربری سبک - سقف دار فلزی بدنه کرکره از روی کف فابریک		نام فنی محصول	
ورق فولادی روغنی ST12 به ضخامت 1/5 میلی متر خم کاری شده		جنس بدنه	
ورق 2 میلی متر گالوانیزه خم کاری شده ( طبق سفارش مشتری )		جنس کف	
ورق فولادی روغنی ST12 به ضخامت 1/5 میلی متر		جنس و نوع درب های عقب	
ورق 1/5 میلی متری با اسکلت بندی پروفیل 30*20 ( طبق سفارش مشتری )		جنس بادشکن جلو	
عایق PVC با لاستیک مخصوص / فلزی		پوشش دور درب ها	
رنگ روغنی خودروبی		نوع رنگ	
فلزی پرسی		پیراق آلات	
2380	طول	ابعاد خارجی (میلی متر)	مشخصات فنی
1700	عرض		
1700	ارتفاع		
2380	طول	ابعاد داخلی (میلی متر)	
1650	عرض		
2050	ارتفاع		
3800	کیلوگرم	وزن ناخالص	
450	کیلوگرم	وزن اتاق بار	
1540	کیلوگرم	وزن خودرو	
1710	کیلوگرم	جرم مجاز بارگذاری ±	
6	متر مکعب	حجم مفید	
نیسان - مزدا تک کابین - پیکاپ تک کابین - پادرا تک کابین - وانت کارا - پادرا پلاس		مناسب برای خودروهای	
حمل بار و جابجایی های درون شهری ( فضای مناسب برای تبلیغات محیطی )		کاربرد در صنایع	
جعبه پول، انواع روشنایی در داخل و بیرون اتاق بار، ضربه گیر، درب اضافه برچسب روی بدنه، درب بغل از نوع لولایی، چراغ حد عقب و جلو شبرنگ روی درب ها، بادشکن با طرح های هلالی / مستطیلی		تجهیزات سفارشی	

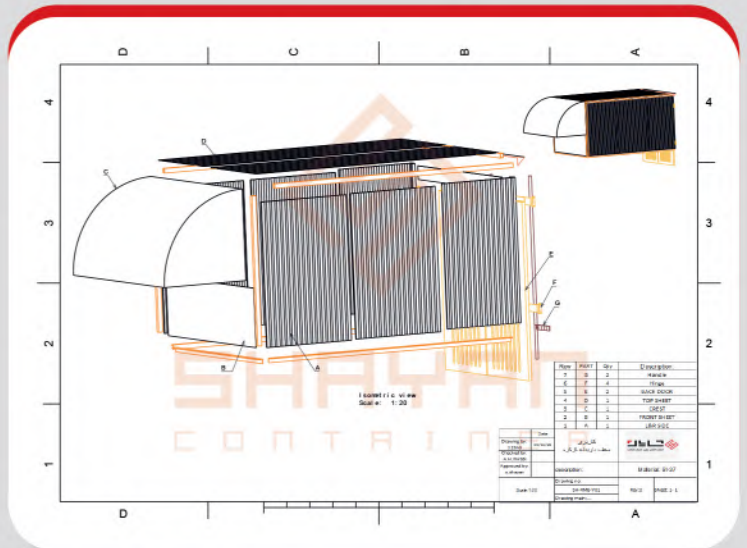
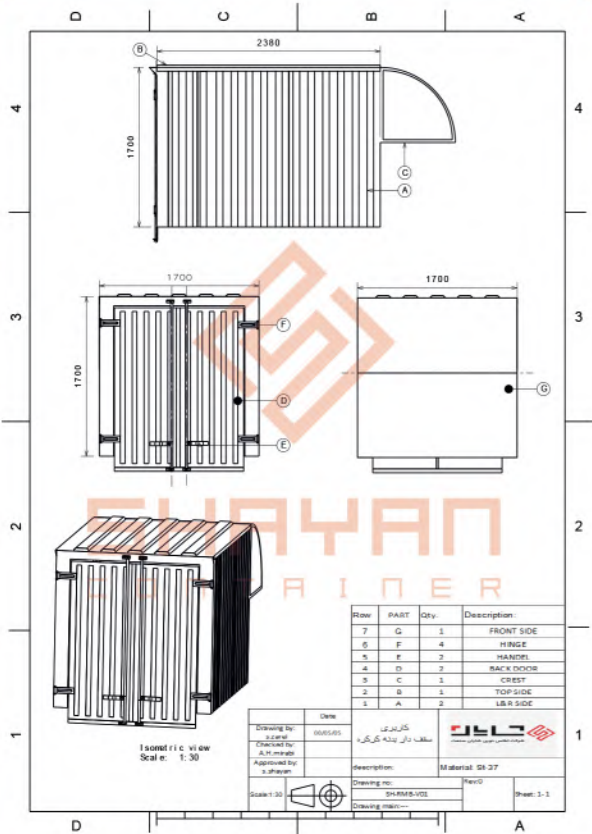
مطابق با معیارهای موسسه استاندارد و تحقیقات صنعتی ایران ISIRI

# نقشه های فنی

## SHAYAN CONTAINER



مدل SH-RMB-V01





SHAYAN  
CONTAINER

سقف دارفلزی بدنه صاف  
از روی کف فابریک

06





## Dry cargo box pickup truck



### سقف دارفلزی بدنه صاف - از روی کف فابریک

این محصول با کیفیت بالای ساخت خود برای جابجایی و حمل کارتن های بسته بندی و تمامی بارهای خشک و در حجم کم در جاده های درون و برون شهری استفاده می شود.

ساخت بدنه این کاربری با ورق روغنی استحکام بالا و به صورت صاف از شرکت های معتبری چون هفت الماس و فولاد مبارکه، جوشکاری تحت گاز محافظ تمامی ورق های سقف و بدنه، پاشش رنگ روغنی از برند معتبر کحالی با ضخامت بالای ۸۰ میکرون در بدنه داخلی و خارجی، همچنین ساخت بادشکن هلالی یا مستطیلی منعطف با نیاز مشتری در بالای کابین راننده و متصل به بدنه، یک مزیت جهت حرکت بهتر و ایجاد فضایی کمکی جهت حمل بارهای سبک و یا جابجایی بارهایی با طول بلندتر می باشد.

کف به کار رفته در این کاربری فابریک بوده و یا می تواند به صورت ورق صاف، گالوانیزه و با ضخامت سفارشی باشد.

امکان اضافه کردن درب بغل جهت سهولت دسترسی به بارهای انتهایی، وجود ترمز درب و ایجاد روشنایی داخل اتاق تمام نیازهای مشتریان از یک محصول با کیفیت، زیبا و مقاوم در هر جاده و شرایطی را تحقق می بخشد.

# جدول مشخصات فنی

SH-RMF-V01

کد محصول

نام فنی محصول		مشخصات فنی
کاربری سبک - سقف دار فلزی بدنه صاف از روی کف فابریک	جنس بدنه	
ورق فولادی روغنی ST12 به ضخامت 1/5 میلی متر	جنس کف	
ورق 2 میلی متر فولادی / گالوانیزه خم کاری شده ( طبق سفارش مشتری )	جنس و نوع درب های عقب	
ورق فولادی روغنی ST12 به ضخامت 1/5 میلی متر	جنس بادشکن جلو	
ورق 1/5 میلی متری با اسکلت بندی پروفیل 30*20 ( طبق سفارش مشتری )	پوشش دور درب ها	
عایق PVC با لاستیک مخصوص / فلزی	نوع رنگ	
رنگ روغنی خودروپی	یراق آلات	
فلزی پرسی		
2380	طول	ابعاد خارجی ( میلی متر )
1700	عرض	
1700	ارتفاع	
2380	طول	ابعاد داخلی ( میلی متر )
1650	عرض	
2050	ارتفاع	
3800	کیلوگرم	وزن ناخالص
450	کیلوگرم	وزن اتاق بار
1540	کیلوگرم	وزن خودرو
1710	کیلوگرم	جرم مجاز بارگذاری ±
6	متر مکعب	حجم مفید
نیسان - مزدا تک کابین - پیکاپ تک کابین - پادرا تک کابین - وانت کارا - پادرا پلاس		مناسب برای خودروهای
حمل بار و جابجایی های درون شهری ( فضای مناسب برای تبلیغات محیطی )		کاربرد در صنایع
جعبه پول، انواع روشنایی در داخل و بیرون اتاق بار، ضربه گیر، درب اضافه، برچسب روی بدنه، درب بغل از نوع لولایی، چراغ حد عقب و جلو، شبرنگ روی درب ها، بادشکن با طرح های هلالی / مستطیلی		تجهیزات سفارشی

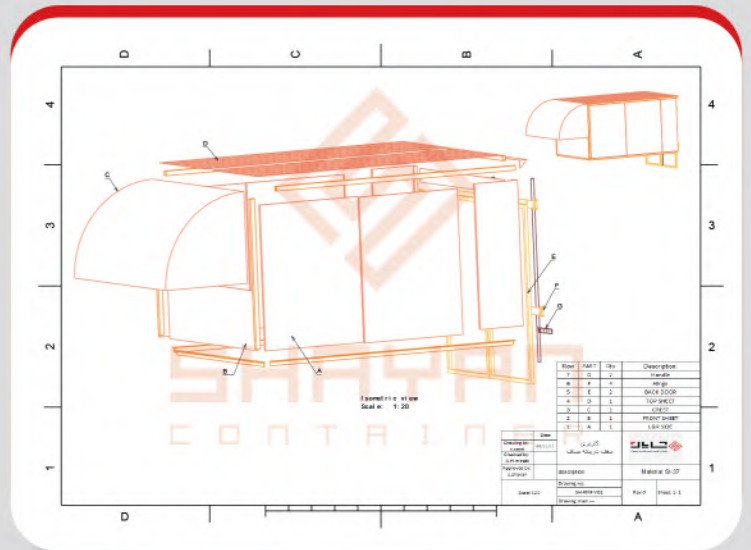
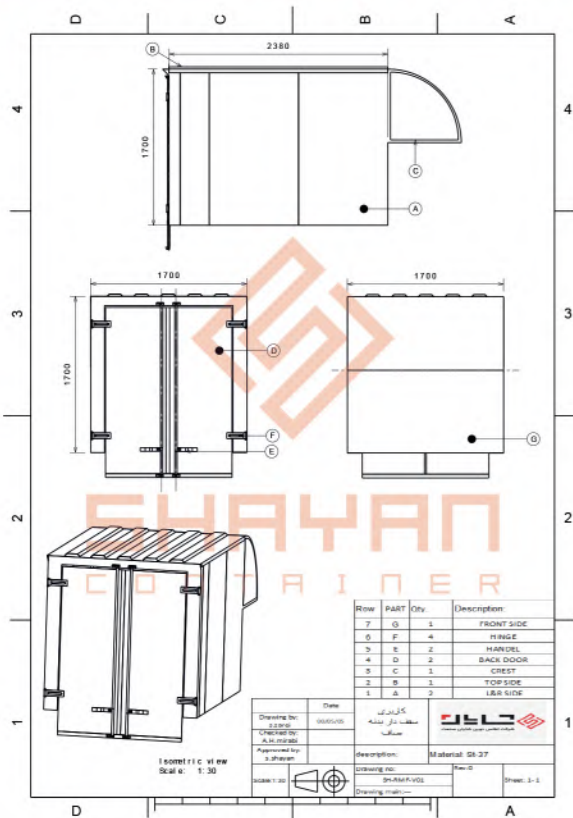
مطابق با معیارهای موسسه استاندارد و تحقیقات صنعتی ایران ISIRI

# نقشه های فنی

## SHAYAN CONTAINER

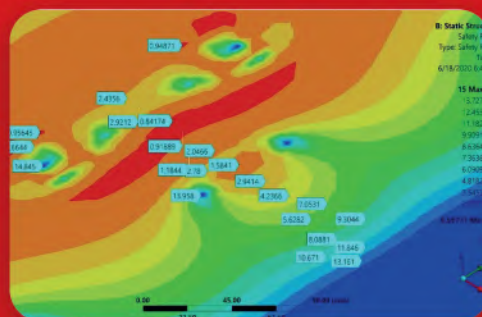
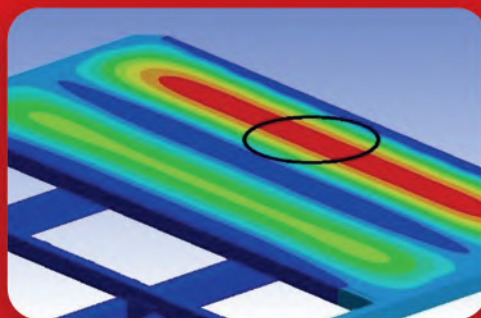
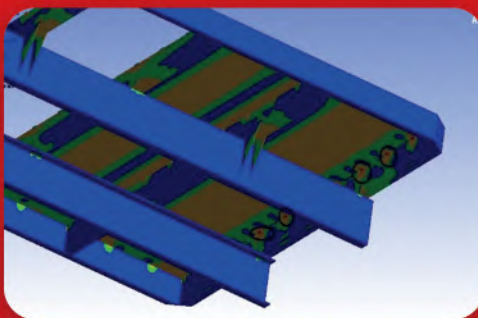
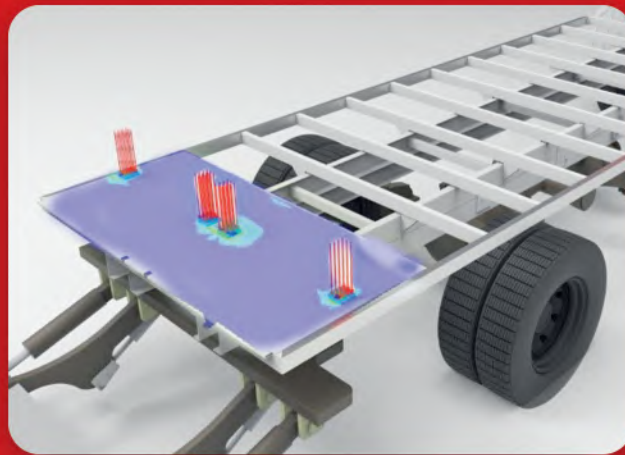


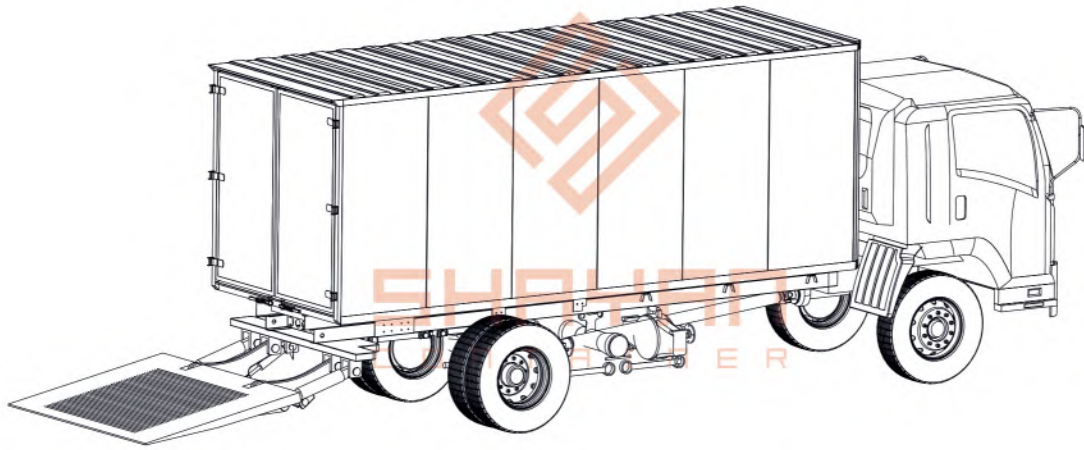
مدل SH-RMF-V01



# R&D

نمونه ای از تحلیل تنش ناشی از بارهای وارده در نرم افزار ANSYS

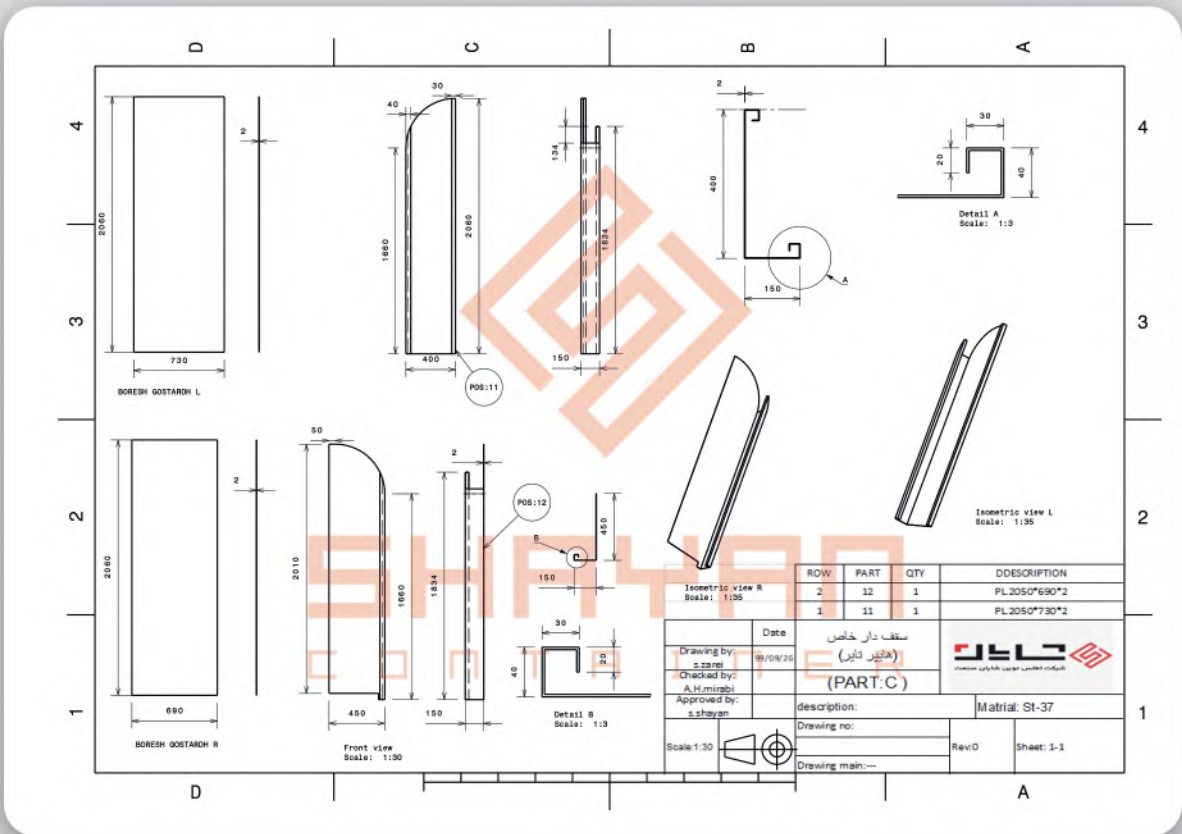
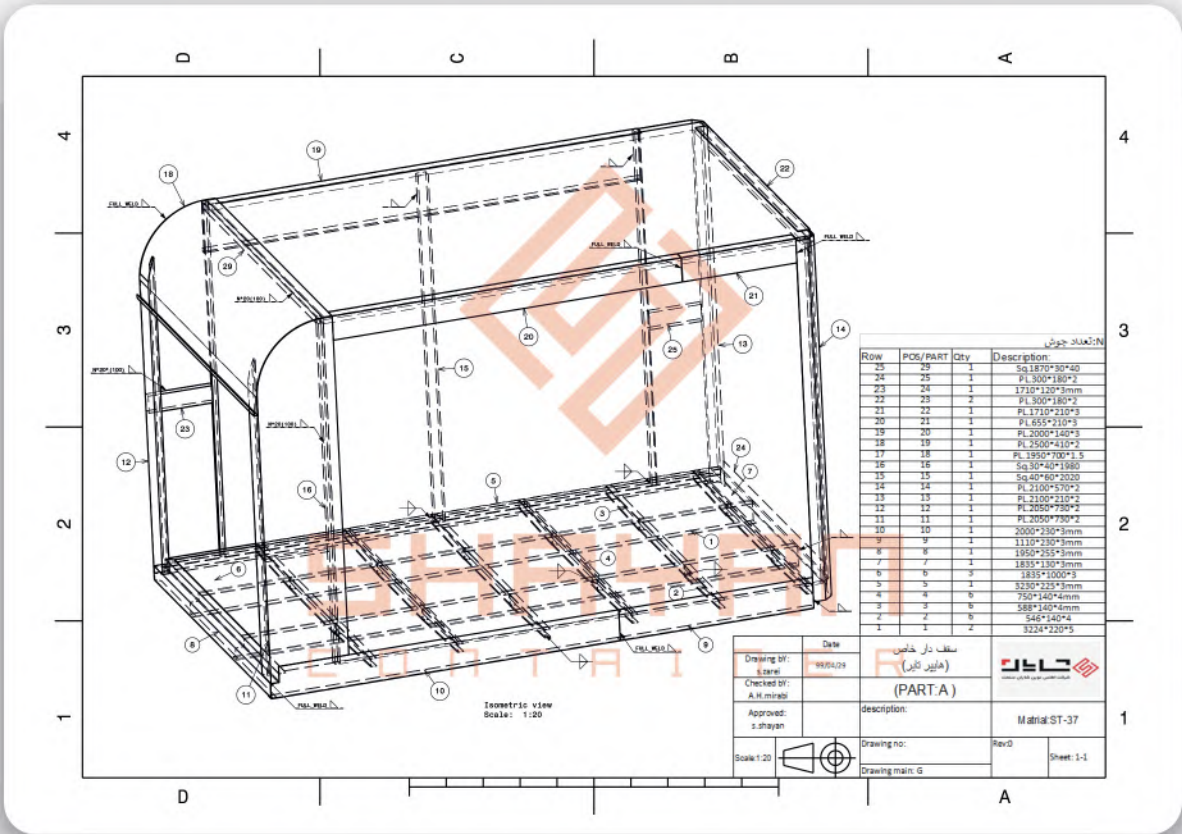




## R&D

واحد فنی و مهندسی مجموعه شایان، نقشه های سه بعدی، جنرال و تمام قطعات کاربری ها را با استفاده از نرم افزارهای کتیا و اتوکد ترسیم کرده و به واحد تولید و کنترل کیفیت ارائه می نماید.

همچنین واحد تحقیق و توسعه، همواره در تلاش است با استفاده از نرم افزارهای تحلیل تنش، بهینه سازی ساختاری، حرارتی، دینامیکی و تعادل وزنی را مورد بررسی قرار داده و ضریب اطمینان و ایمنی را در سازه اتاق ها افزایش دهد.



# SHAYAN CONTAINER

NO.	NAME	MATERIAL	QTY.
1	WALL SHEET		12
2	WALL PANEL		24
3	WALL SUPPORT		4
4	BASE C3		1
5	BASE C1		2
6	BASE C2		1
7	FLOOR PANEL		11
8	FRONT FLOOR SHEET		1
9	FLOOR SHEET		4
10	LAST FLOOR SHEET		1
11	POLLAR PANEL		2
12	EP C1		2
13	EP C3		1
14	EP		2
15	LACK		1
16	BACK PANEL		1
17	POLLAR SHEET		2
18	BACK SHEET		2
19	ROOF PANEL		6
20	ROOF 3		1
21	ROOF 2		5
22	ROOF 1		1

Useful	
Height	2200mm
Width	2200mm
Length	6000mm

Material:	Quantity: 1	Units: mm	Scale: 1:30	Page: 1/1	Tolerance Standards: DIN ISO 2768-f&g
Designed By: H. Bayati	Signature	Date	Project: ST		
Revised By: H. Bayati		11/1398	P/R: CONTAINER		
Approved By: A. Zand			Heat Treatment:		
			Coating:		

Row	PCB/PART	Qty.	Description
5	E	1	BACK'SIDE (DOOR)
4	D	1	FRONT SIDE PANEL
3	C	2	RIGHT SIDE PANEL & LEFT SIDE DOOR
2	B	1	TOP SIDE PANEL
1	A	1	FLOOR CHASSIS

Drawing No:	920225	Date:	
Checked by:	A.H. Mousavi	Description:	
Approved by:	A. Zand	Material:	SH-37
Scale:	1:40	Drawing no:	
		Rev: 0	
		Sheet:	3-7







SHAYAN  
CONTAINER



## تعمیرات و بهسازی

سالانه تعداد بسیار زیادی از اتاق بارهای موجود در شبکه حمل و نقل جاده ای داخلی و خارجی، شامل اتاق بار خودروهای سبک و سنگین از انواع کاربری های مسقف فلزی، ایزوله و یخچالی به دلیل بالا بودن میزان تردد و تعداد دفعات بارگیری، تصادفات جاده ای، شرایط آب و هوایی و ... نیازمند تعمیر، بازسازی و بهسازی می باشند.

مجموعه شایان با دارا بودن توان تولیدی مناسب و ابزارهای مورد نیاز در حوزه ساخت و تعمیر انواع کاربری، با در نظر گرفتن اهمیت رسیدگی به نیازهای مشتریان در کوتاه ترین زمان و با بالاترین استانداردهای تعمیر و بهسازی، ضمن توجه به محدودیت های زمانی مشتریان گرمی، اقدام به اجرای طرح بهسازی و بازسازی ناوگان حمل و نقل نموده، تا تمامی خدمات در بالاترین سطح و در کوتاه ترین زمان برنامه ریزی شده صورت پذیرد.

بر این اساس هرساله تعداد قابل توجهی از مشتریان، تحت عنوان سازمان های دولتی و خصوصی، شرکت های حمل و نقل، شرکت های پخش مواد غذایی و ... با عقد قراردادی در قالب تعمیرات و بهسازی با مجموعه شایان، بالاترین کیفیت در عین حال کوتاه ترین بازه زمانی را برای تعمیرات و بهسازی ناوگان حمل و نقل خود دریافت می کنند.

علاوه بر موارد ذکر شده، ارائه سرویس های دوره ای و تعمیر در محل نیز در سبد خدماتی شرکت اطلس نوین شایان صنعت و در جهت رفاه حال مشتریان گرمی گنجانیده شده است، که دریافت این سرویس ها خسارات ناشی از آسیب های وارده در بلند مدت را به میزان قابل توجهی کاهش داده و طول عمر تمامی اتاق بارها تا چندین سال تضمین خواهد شد.





[www.shyantruck.com](http://www.shyantruck.com)



[shyantruck](#)



[shyantruck](#)



[atlas-novin-shayan](#)



SHAYAN  
CONTAINER

تجزیه پد  
اتفاق فوب...  
از سال ۱۳۴۸