



SHAYAN
CONTAINER

کاربری سقف دار فلزی
بدنه کرکره

01



Corrugated plate box truck



سقف دار فلزی بدنه کرکره

یکی از بهترین انتخاب های پیش روی مشتریان جهت جابجایی بارهای بین شهری و حمل کالا در شرکت های پخش محسوب می شود.

شاسی خم کاری شده فولادی، اتصالات منطبق با استاندارد ۱۱۸۸۹، جوشکاری با گاز محافظ توسط تجهیزات مرکله آلمان، وجود ورق های روغنی با مقاومت کششی بالا در ساختار بدنه به فرم خم های متقارن و عمودی با تأثیر مثبت بر سطح مقطع نواحی جوش خورده، اسیدشویی و پاشش یکنواخت رنگ روغنی خودرویی کحالی در چند لایه، وجود رابر PVC دور درب ها، سیلرکاری تمامی درزها با چسب پلی یورتان، عایق کاری نواحی داخلی و خارجی در معرض رطوبت و کنترل پیوسته حین تولید در تمامی مراحل ساخت با افزودن امکاناتی سفارشی نظیر درب بغل به صورت کشویی یا لولایی جهت بهبود دسترسی به بار در نواحی انتهایی اتاق بدون جابجایی و صرفا با بازگشایی یک درب، امکان افزایش ارتفاع اتاق بار تا 2600mm جهت حمل کالاهای با ارتفاع بلندتر و همچنین نصب لیفت بک جهت اتوماتیک شدن و سهولت هرچه بیشتر بارگیری و تخلیه بار، از جمله خدماتی است که تردید انتخاب را از میان برداشته و نوید بخش محصولی مهندسی منطبق با نیاز مشتریان می باشد.

جدول مشخصات فنی

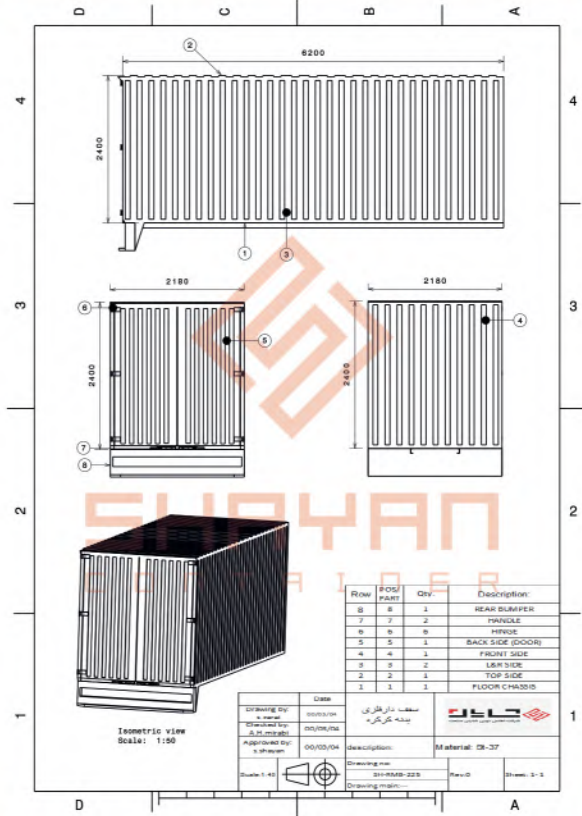
SH-RMB-225	SH-RMB-224	SH-RMB-210	کد محصول	
سقف دار فلزی بدنه کرکره			نام فنی محصول	
ورق فولادی روغنی ST12 به ضخامت 1.5 میلی متر صاف			جنس بدنه	
ورق فولادی ST37 به ضخامت 3 میلی متر			جنس کف	
ورق فولادی روغنی ST12 به ضخامت 1.5 میلی متر			جنس و نوع درب عقب	
قطعات و مقاطع فولادی ST37			ساختار شاسی و قطعات فلزی	
عایق PVC با لاستیک مخصوص / فلزی			پوشش دور درب ها	
رنگ روغنی خودروبی			نوع رنگ	
فلزی / گالوانیزه / استیل			یراق آلات	
8تن	6تن	5تن	انواع خودرو بر اساس تناژ	
6200	5200	3200	طول	ابعاد خارجی (میلی متر)
2180	2180	1950	عرض	
2400	2400	2400	ارتفاع	
6120	5120	3120	طول	ابعاد داخلی (میلی متر)
2100	2100	1870	عرض	
2320	2320	2340	ارتفاع	
8000	6000	5200	کیلوگرم	وزن ناخالص
1400	1260	760	کیلوگرم	وزن اتاق بار
2800	2700	1800	کیلوگرم	وزن خودرو
3800	2040	2640	کیلوگرم	جرم مجاز بارگذاری ±
26	22	12	متر مکعب	حجم مفید
ایسوزو - فاو - آمیکو - فوسو - شیلر - الوند - کاویان - هیوندای - جک - فورس			مناسب برای خودروهای	
حمل مواد غذایی فاسد نشدنی ، حمل بارهای درون شهری			کاربرد در صنایع	
درب بغل : لولایی - کشویی جعبه ابزار، گل پخش کن، زاپاس بند، حفاظ باتری، جعبه پول انواع روشنایی، گارد بغل، سپر، بادگیر و آفتاب گیر، ضربه گیر درب اضافه، مخزن سوخت، یخچال، منبع آب، نردبان			تجهیزات سفارشی	
مطابق با معیارهای موسسه استاندارد و تحقیقات صنعتی ایران ISIRI				

مشخصات فنی

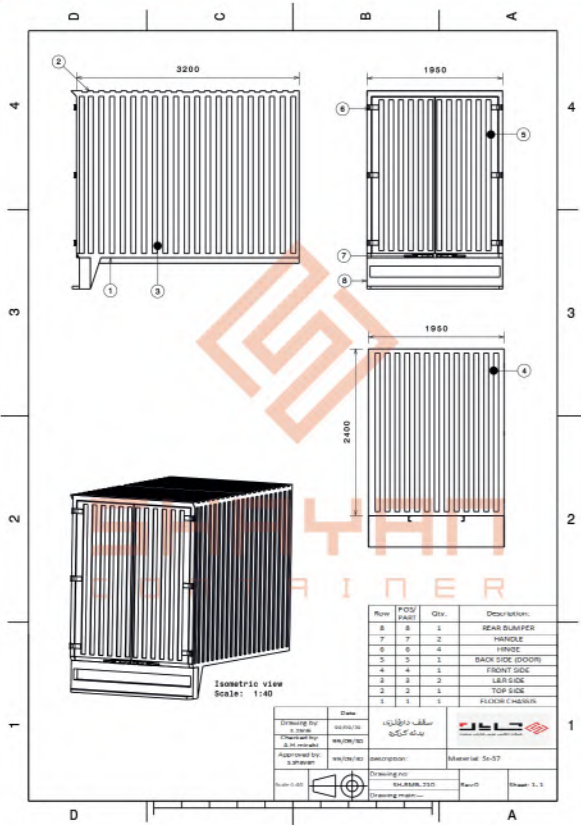
نقشه های فنی

SHAYAN CONTAINER

مدل SH-RMB-225 / هشت تن



مدل SH-RMB-210 / پنج تن



مدل SH-RMB-224 / شش تن

